

NPO®

GARDEN MONOBLOCK 2-32

ЗАНУРЮВАЛЬНИЙ БАГАТОСТУПІНЧАСТИЙ
ВІДЦЕНТРОВИЙ ЕЛЕКТРОНАСОС
З ВБУДОВАНИМ ЕЛЕКТРОННИМ
КОНТРОЛЕРОМ ТИСКУ



НОВИНКА

ЗАГАЛЬНІ ПЕРЕВАГИ



АВТОМАТИЧНА СТАНЦІЯ ВОДОПОСТАЧАННЯ – вбудований електронний контролер забезпечує необхідний тиск, та автоматичне вмикання/вимикання при відкритті або закритті кранів

ОРІЄНТОВАНИЙ НА ВОДОПОСТАЧАННЯ СИСТЕМ, що поєднують побутове застосування (наприклад, дача з невеликим одноповерховим будинком для сім'ї з 4-6 осіб) та полив присадибної ділянки

ЗАСТОСОВУЄТЬСЯ ЯК ДЛЯ КОЛОДЯЗІВ, так і для свердловин з діаметром понад 110 мм

ЗАХИСТ ВІД ВІДСУТНОСТІ ВОДИ У КОЛОДЯЗІ/СВЕРДЛОВИНІ з автоматичним перезапуском після її появи

ДОДАТКОВІ ЗАХИСТИ ВІД ЧАСТИХ ВМИКАНЬ-ВИМИКАНЬ (через витoki в системі водопостачання) та перегріву двигуна (з автоматичним перезапуском)

ПОТРІЙНИЙ ЗАХИСТ ДВИГУНА та масляна камера від потрапляння в нього води

НАДІЙНЕ ПРОТОЧНЕ ОХОЛОДЖЕННЯ ДВИГУНА водою, що перекачується (допускається не повне занурення електронасоса)

ЗНОСОСТІЙКІСТЬ РОБОЧИХ КОЛІС ТА ДИФУЗОРІВ, виконаних зі склонаповненого технополімеру

КОРОЗІЙНОСТІЙКІСТЬ ВСІХ ДЕТАЛЕЙ, що контактують з водою, виконаних або з нержавіючої сталі, або з технополімеру

ТРОС ПІДВІСУ 20 М, ПЕРЕХІДНИК ПІД ШЛАНГ, ВБУДОВАНИЙ ЗВОРОТНИЙ КЛАПАН ТА СПЕЦІАЛЬНА ОПОРА для встановлення на ґрунт





ЗАНУРЮВАЛЬНИЙ БАГАТОСТУПІНЧАСТИЙ ВІДЦЕНТРОВИЙ ЕЛЕКТРОНАСОС З ВБУДОВАНИМ ЕЛЕКТРОННИМ КОНТРОЛЕРОМ ТИСКУ

ГАЛУЗЬ ЗАСТОСУВАННЯ

Електронасос GARDEN MONOBLOCK 2-32 призначений для забезпечення безперебійного водопостачання котеджів, дач, господарських об'єктів та інших споживачів чистою водою зі збірних резервуарів, колодязів та свердловин з внутрішнім діаметром не менше 110 мм.

Завдяки наявності вбудованого електронного контролера, являє собою автоматичну станцію водопостачання, яка підтримує необхідний тиск в системі, самостійно вмикаючись та вимикаючись відповідно до витрати води споживачами.

КОРОТКА ТЕХНІЧНА ХАРАКТЕРИСТИКА

- Максимальний напір 42 м
- Максимальна об'ємна подача 4,2 м³/год (70 л/хв)
- Споживана потужність 750 Вт
- Максимальна глибина занурення 17 м

ГАРАНТІЯ – 18 МІСЯЦІВ

ОБМЕЖЕННЯ

- Перекачувана рідина: чиста вода (крім морської)
- Загальна мінералізація води, не більше 1500 г/м³
- Показник рН 6,5 – 9,5
- Вміст механічних домішок, не більше 100 г/м³
- Максимальний розмір часток не більше 1,2 мм
- Максимальна температура рідини: +35°C
- Мінімальний діаметр свердловини: 110 мм

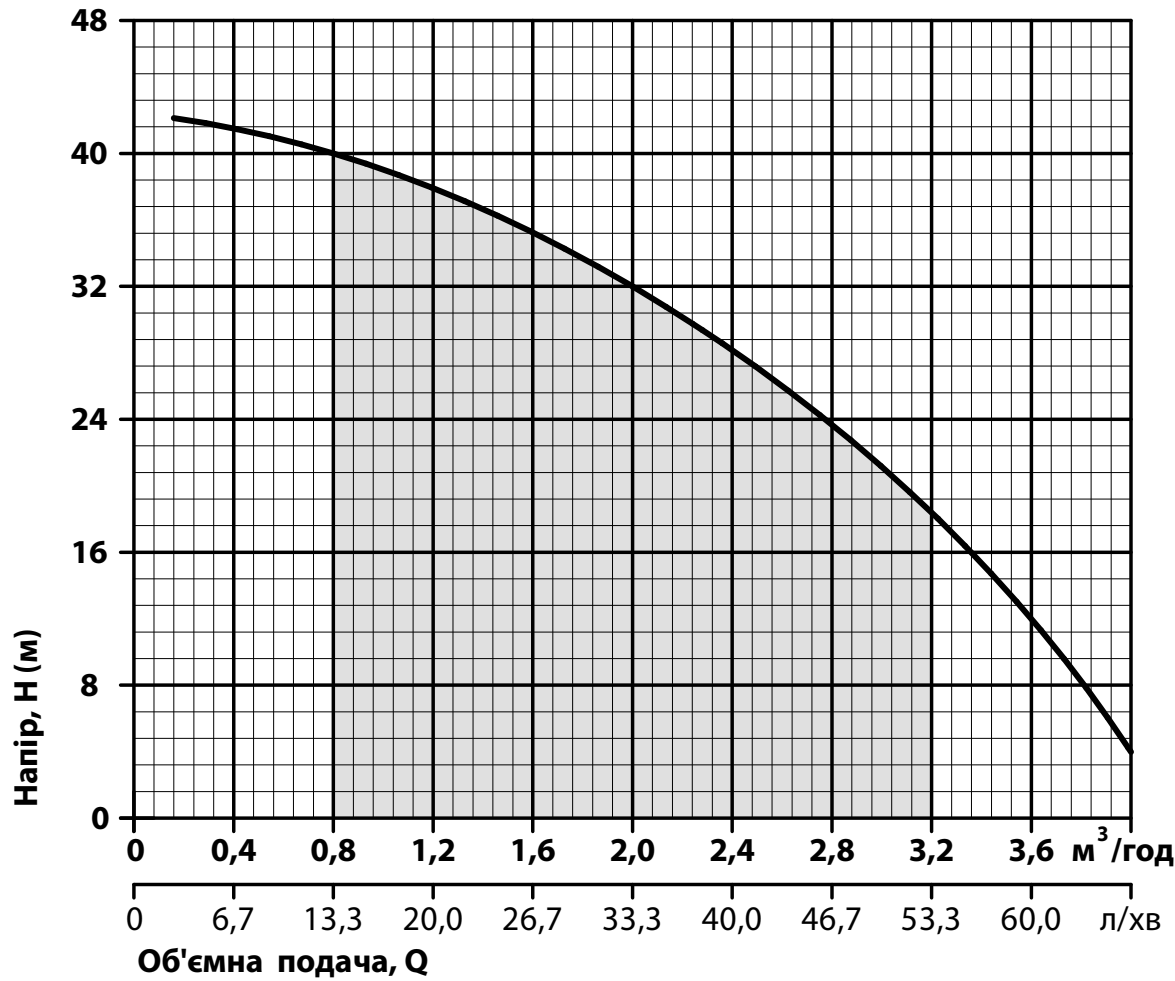
КОНСТРУКТИВНІ ОСОБЛИВОСТІ:

- Моноблочний відцентровий багатоступінчастий занурювальний
- Укомплектований вбудованим електронним контролером тиску:
 - вбудований датчик тиску - автоматичне вмикання при тиску 2,2±0,2 бар
 - вбудований датчик протоки - автоматичне вимикання при відсутності води
 - вбудована електронна плата керування забезпечує захист насоса від «сухого ходу» та частих вмикань-вимикань
- Корпус електронасоса з нержавіючої сталі
- Нижнє розташування всмоктування
- Охолодження двигуна протокою води, що перекачується, через електронасос
- Колесо робоче – відцентрове, закритого типу, виконане зі склонаповненого технополімеру, армованого кільцем із нержавіючої сталі
- Вал насосної частини та електродвигуна з нержавіючої сталі AISI 304
- Потрійний захист двигуна по лінії валу – два торцевих ущільнення та манжета, що встановлена в масляній камері
- Ущільнення торцеві – графіт/кераміка /NBR/AISI 304
- Конденсатор вбудований в корпус електронасоса
- Вбудований зворотний клапан
- Опора для встановлення електронасоса на ґрунт або тверду поверхню джерела водопостачання
- Кабель електроживлення з євровилкою довжиною 20 м
- Укомплектований тросом підвісу довжиною 20 м
- Укомплектований перехідником під шланг

ЦІНА

Роздріб

185,55

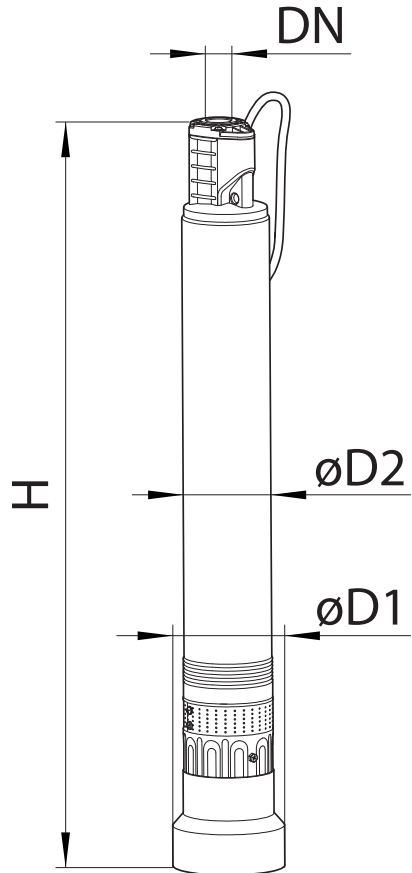


ДВИГУН:

- Напруга: 220 В, 50 Гц
- Ступінь захисту IPX8
- Клас нагрівостійкості ізоляції В
- Режим роботи: тривалий
- Асинхронний двополюсний з короткозамкненим ротором
- Масляна камера (мастило безпечно для здоров'я людини та довкілля)
- Однофазне виконання
- Вбудований в обмотку двигуна захист від перевантажень з автоматичним перезапуском

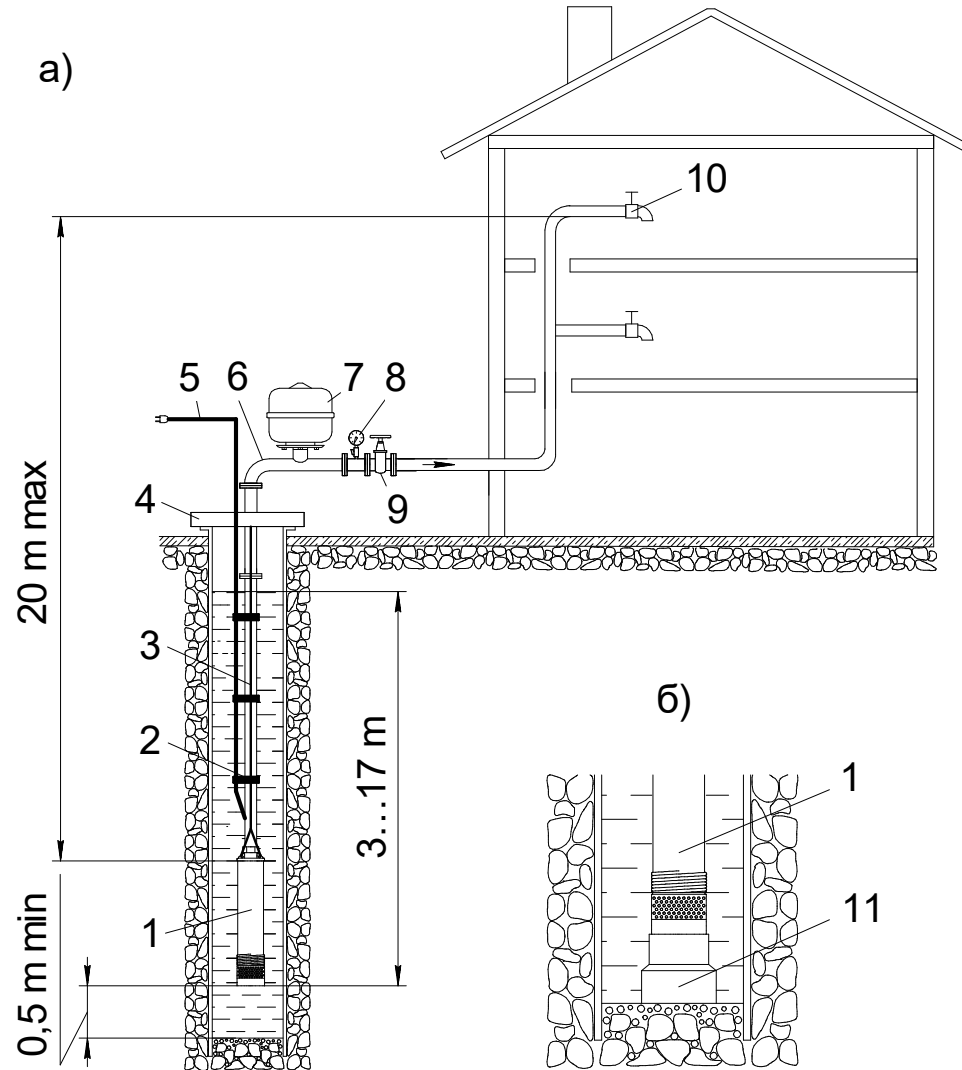
Модель	Споживана потужність, (P _г), Вт	Максимальна об'ємна подача, Q _{max}		Об'ємна подача, Q													
		м ³ /год	л/хв	м ³ /год	0	0,4	0,8	1,2	1,6	2,0	2,4	2,8	3,2	3,6	4,0		
				л/хв	0	6,7	13,3	20	26,7	33,3	40	46,7	53,3	60	66,7		
GARDEN MONOBLOCK 2-32	750	4,2	70	Напір, м	42	41	40	38	35	32	28	24	18	12	4		

ГАБАРИТНІ, ПРИЄДНУВАЛЬНІ РОЗМІРИ ТА МАСА



Модель	Розміри, мм			DN	Маса, кг
	H	D1	D2		
GARDEN MONOBLOCK 2-32	815	125	100	G1-B	10,3

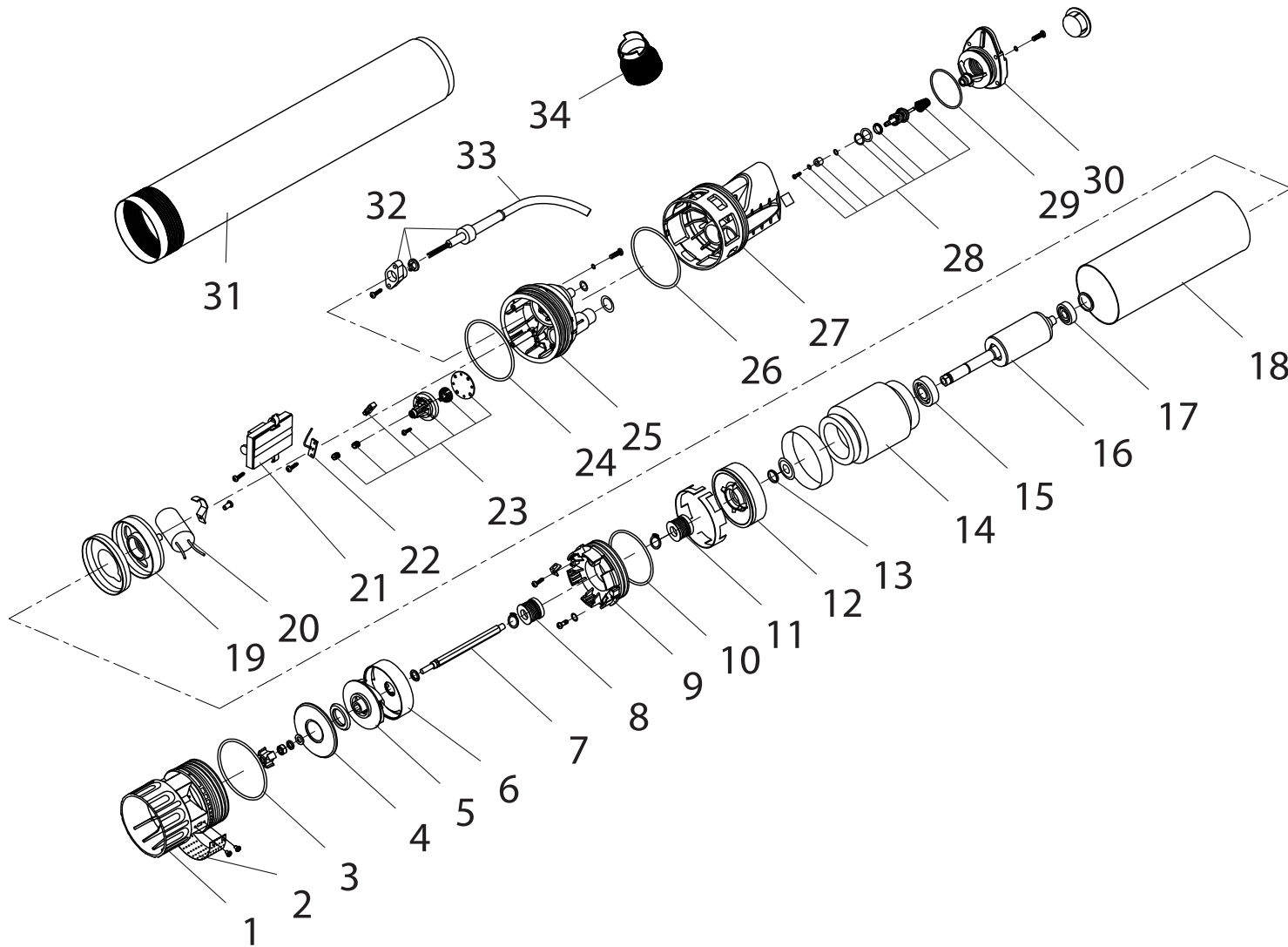
РЕКОМЕНДАЦІЇ ЩОДО ВСТАНОВЛЕННЯ



- Відстань від напірного патрубка насоса до найвищого крану не повинна перевищувати 20 м;
- Глибина занурення насоса в колодязі (свердловині) має бути не більше 17 м відносно статичного рівня;
- Насос повинен бути занурений у воду своїм всмоктуючим отвором, який прикритий сіткою, не менш ніж на 0,3 м. Інакше насос при старті не почне всмоктувати воду;
- При підвішуванні насоса відстань від дна колодязя (свердловини) має бути не менше 0,5 м;
- При встановленні насоса на ґрунт треба під'єднати до нього нижню опору;
- Для виключення гідроударів рекомендується встановити в систему гідроакумулятор ємністю не менше 2 л;
- Для виключення некоректної роботи автоматики насоса не встановлювати в систему додаткові зворотні клапани.

а) без встановлення на ґрунт; б) зі встановленням на ґрунт
 1 – електронасос; 2 – кріплення кабеля; 3 – шнур підвісу; 4 – кришка колодязя/свердловини; 5 – кабель електроживлення; 6 – трубопровід;
 7 – гідроакумулятор (рекомендується); 8 – манометр (рекомендується);
 9 – кран; 10 – кран водорозбірний; 11 – опора нижня

БУДОВА ВИРОБУ



№	Найменування
1	Корпус фільтра
2	Фільтр сітчастий
3	Кільце ущільнююче
4	Диск
5	Колесо робоче
6	Дифузор
7	Вал насосної частини
8	Ущільнення торцеве
9	Фланець
10	Кільце ущільнююче
11	Ущільнення торцеве
12	Щит фланцевий
13	Манжета
14	Статор
15	Підшипник
16	Ротор
17	Підшипник
18	Корпус двигуна
19	Щит підшипниковий
20	Конденсатор
21	Плата керування
22	Датчик магнітний
23	Датчик тиску
24	Кільце ущільнююче
25	Корпус верхній
26	Кільце ущільнююче
27	Корпус контролера
28	Клапан зворотний з магнітом
29	Кільце ущільнююче
30	Патрубок напірний
31	Корпус насосу
32	Ввід кабельний
33	Кабель електроживлення
34	Опора нижня