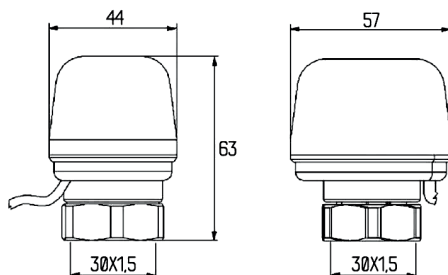


НОРМАЛЬНО ВІДКРИТИЙ СЕРВОПРИВОД №980

Опис продукту



Нормально відкриті сервоприводи (НЗ, NC) є електричними пристроями ON OFF спеціально розробленими для термостатичної продукції: розподільних колекторів, зонних вентилів і радіаторних кранів. Сервопривід автоматично перекидає надходження теплоносія в систему опалення, охолодження, і управляється звичайним кімнатним термостатом. Сервопривід оснащений індикатором відкриття / закриття вентиля і системою швидкого монтажу.

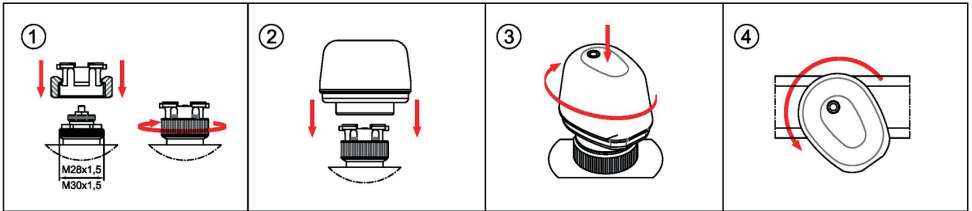
Технічні характеристики

Продуктивність	
Номинальна напруга	230 V або 24 V
Частота	50÷60 Hz
Напруга	0.2 A
Споживана потужність	Нержавіюча сталь
Тип руху	Композит
Макс. вибіг серв ду	EPDM Пероксидний
Час початку відкр.,	80 сек.
Час повного відкр.,	3 хв.
Дин на сила закр.	110 N
Дин на сила відкр.	90 N
Робоча температура	-5°C ÷ 50°C
Температура зберігання	-20°C ÷ +65°C
Темпераура теплоносія	-5°C ÷ +100°C
Мех. з'єднання	M30x1,5
Довжина дроту	1 м
Ступінь забруднення	II
Ступінь захисту	IP 54
Ступінь електр електр-сту	Клас II

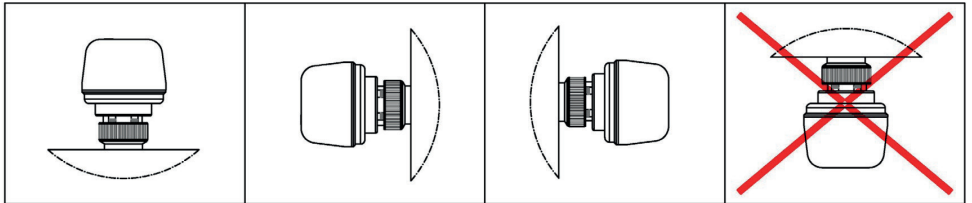
Монтаж та налаштування

Нормально відкриті сервоприводи є електричними пристроями ON OFF спеціально розробленими для термостатичної продукції: розподільних колекторів, зонних вентилів і радіаторних кранів. Кріпильне кільце допомагає легко зафіксувати сервопривід до вентиля.

Даний спосіб підключення допомагає встановити сервопривід у правильному положенні, і отримати впорядкований стан як самого сервоприводу, так і проводів харчування.



Рекомендована установка у вертикальному або горизонтальному положенні. Заборонена установка сервоприводу в перевернутому положенні, через можливе потрапляння всередину сервоприводу конденсату утвореного на вентилі, або колекторі. Тому рекомендована установка в сухих приміщеннях, далеко від будь якого контакту з водою або іншими рідинами.



Приклади монтажу сервопривода

