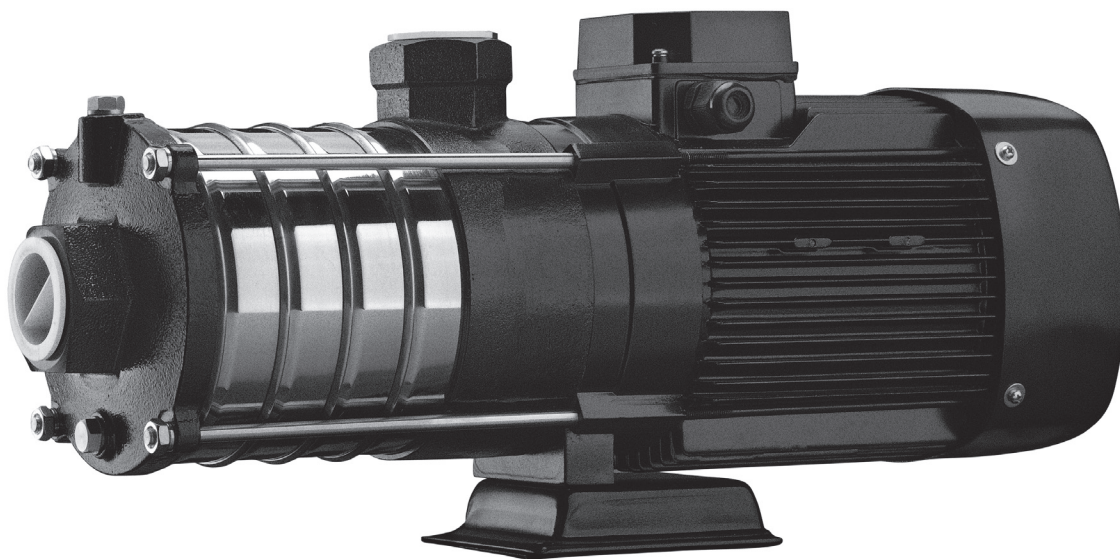
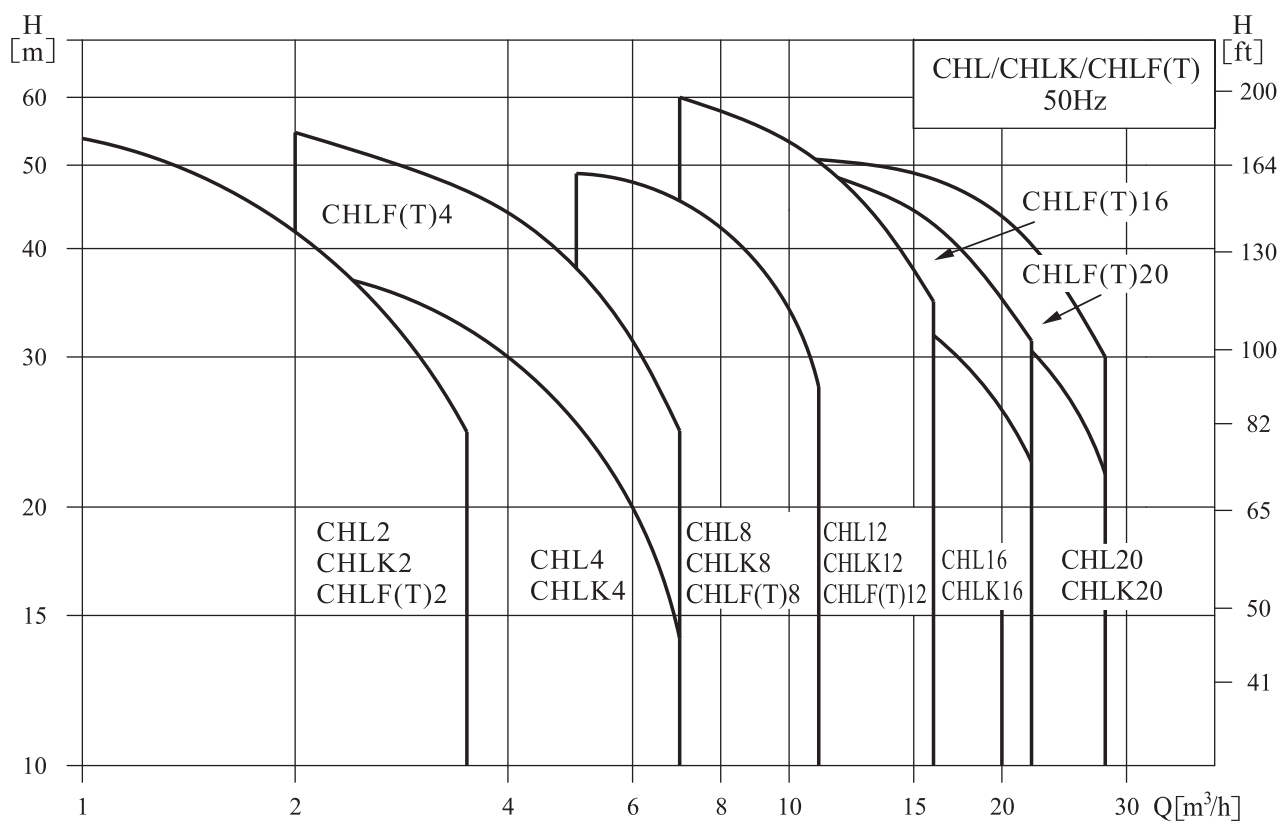


CHL/CHLF

горизонтальные многоступенчатые
центробежные электронасосы



Диапазон гидравлических характеристик



горизонтальные многоступенчатые
центробежные электронасосы

CHL/CHLF

Применение

Электронасосы CHL, CHLK и CHLF(T) в основном используются в промышленности:

- Водоснабжение
- Системы кондиционирования воздуха
- Системы охлаждения, циркуляции, водонагрева
- Системы водоочистки: фильтрация, водоподготовка
- Системы орошения
- Санитарно-техническое оборудование
- Установки повышения давления
- Другие применения

Перекачиваемые жидкости

- Чистая, невзрывоопасная, маловязкая жидкость, не содержащая абразивных частиц и волокон
- Чистая вода, минеральная вода, пищевое растительное масло и химически умеренно агрессивные жидкости
- Если плотность или вязкость подаваемой жидкости выше, чем плотность или вязкость воды, необходимо применять приводной двигатель с большей мощностью
- Жидкость, перекачиваемая электронасосом, не должна быть агрессивной к нержавеющей стали, что определяется рядом факторов, среди которых основными являются содержание хлора, показатель pH, температура, тип растворителя, содержание нефтепродуктов

Особенности конструкции

- Горизонтальный, моноблочный, многоступенчатый, несамовсасывающий, центробежный электронасос с асинхронным двигателем
- Компактная и прочная конструкция, осевой вход и радиальный выход

Пояснения к характеристикам

- Графические характеристики электронасосов выполнены в соответствии с ISO9906
- Графики приведены для постоянной частоты вращения двигателя 2900 об/мин, при испытаниях на воде с температурой 20 °С, кинематической вязкостью 1 мм²/с (1сСт)
- Электронасосы должны использоваться в пределах рабочего интервала, указанного выделенной кривой на графике, чтобы исключить повышенный износ при высоких напорах, и перегрев двигателя при больших подачах

Двигатель

- Асинхронный электродвигатель с короткозамкнутым ротором
- Степень защиты: IP55
- Класс изоляции: F
- Стандартное напряжение:
 - однофазное исполнение: 220-240В, 50 Гц
 - трехфазное исполнение: 220-240В/380-415В, 50 Гц
- Максимальная мощность однофазного двигателя P₂ = 2,4 кВт

Условия эксплуатации

- Температура перекачиваемой жидкости: от -15 °С до +70 °С, для горячей воды: до +110 °С
- Температура окружающего воздуха не более 40 °С
- Максимально допустимое давление в корпусе электронасоса 1,0 МПа(10 bar)

Диаметр патрубков	CHL/CHLK/CHLF(T) 2	CHL/CHLK/CHLF(T)4	CHL/CHLK 8, 12, 16, 20	CHLF(T) 8	CHLF(T) 12	CHLF(T) 16, 20
Вход	G1	G1¼	G2	G1½	G1½	G2
Выход	G1	G1	G2	G1¼	G1½	G2

Условное обозначение электронасоса

CHL

CHL 4 - 30

- Количество ступеней ×10
- Номинальная подача, м³/ч
- Горизонтальный многоступенчатый центробежный электронасос (Корпус насосной части выполнен из нержавеющей стали AISI304 или AISI316)

CHLK

CHL K 4 - 30

- Количество ступеней ×10
- Номинальная подача, м³/ч
- Электронасос системы кондиционирования воздуха
- Горизонтальный многоступенчатый центробежный электронасос (Корпус насосной части выполнен из нержавеющей стали AISI304 или AISI316)

CHLF, CHLF (T)

CHLF(T) 2 - 40 D S R

- R – температура воды от -15 °С до +120 °С
- С – температура воды от -15 °С до +70 °С
- S – патрубки из нержавеющей стали 304
- L – патрубки из нержавеющей стали 316
- P – патрубки из чугуна
- D – однофазный
- S – трехфазный
- Количество ступеней ×10
- Номинальная подача, м³/ч
- Горизонтальный многоступенчатый центробежный электронасос (F - тип ступени, T - входной и выходной патрубки выполнены из чугуна)

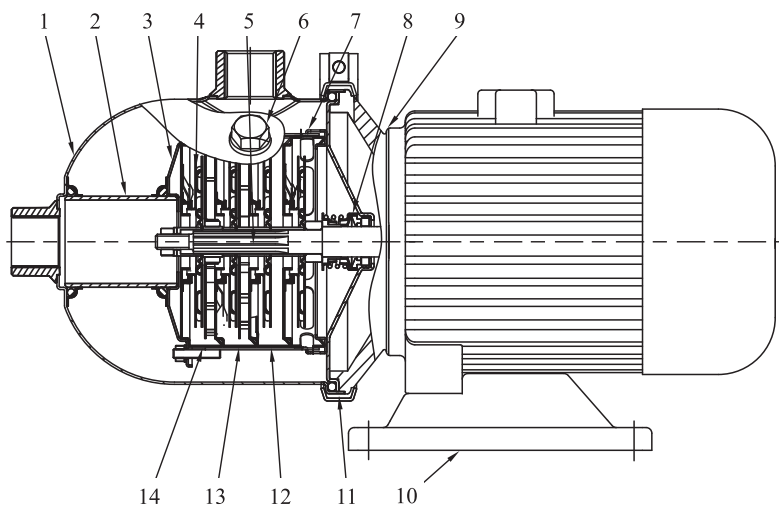
Таблица деталей и материалов CHL/CHLK

№	Наименование	Материал	AISI/ASTM
1	Корпус	Нержавеющая сталь	AISI304
2	Патрубок	Нержавеющая сталь	AISI304
3	Зажимный диск	Нержавеющая сталь	AISI304
4	Колесо рабочее	Нержавеющая сталь	AISI304
5	Вал	Нержавеющая сталь	AISI304
6	Пробка	Нержавеющая сталь	AISI304
7	Диффузор	Нержавеющая сталь	AISI304
8	Уплотнение торцовое		
9	Фланец переходной	Алюминиевый сплав	
10	Плита основания	Чугун	ASTM25B
11	Стяжной хомут	Нержавеющая сталь	AISI304
12	Диффузор	Нержавеющая сталь	AISI304
13	Опорный диффузор	Нержавеющая сталь	AISI304
14	Стяжной винт	Нержавеющая сталь	AISI304

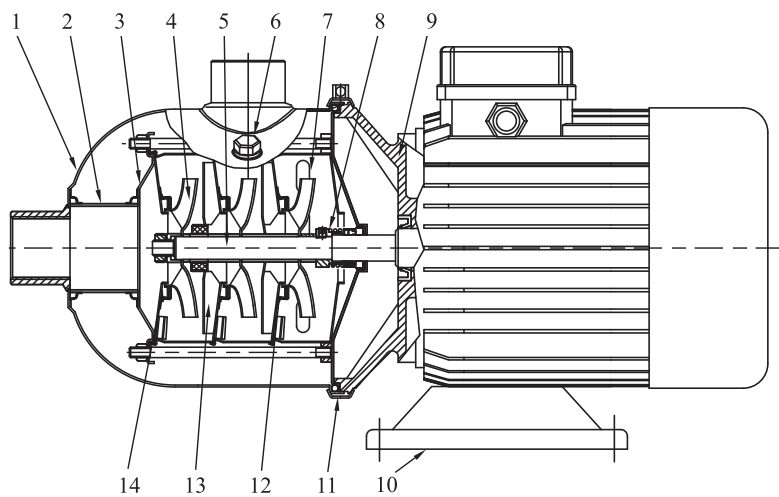
Таблица деталей и материалов CHLF/CHLF(T)

№	Наименование	Материал	AISI/ASTM
2	Пробка	Нержавеющая сталь	AISI304
3	Подшипник	Карбид вольфрама	
4	Колесо рабочее	Нержавеющая сталь	AISI304
5	Вал	Нержавеющая сталь	AISI304
8	Уплотнение торцовое		
9	Фланец	Алюминиевый сплав	
10	Плита основания	Чугун	ASTM25B
11	Болт	Нержавеющая сталь	AISI304
12	Диффузор	Нержавеющая сталь	AISI304
13	Опорный диффузор	Нержавеющая сталь	AISI304
14	Втулка колеса рабочего	Нержавеющая сталь	AISI304
CHLF			
1	Входной патрубок	Нержавеющая сталь	AISI304
7	Выходной патрубок	Нержавеющая сталь	AISI304
CHLF(T)			
1	Входной патрубок	Чугун	ASTM25B
7	Выходной патрубок	Чугун	ASTM25B

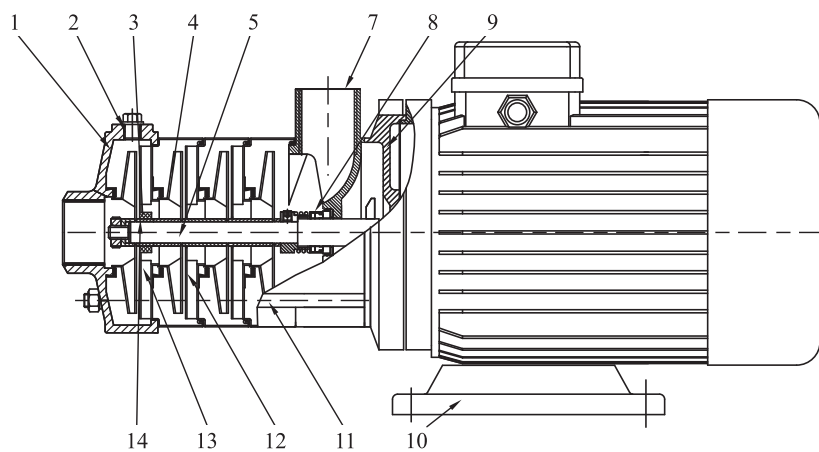
Вид в разрезе CHL, CHLK 2, 4



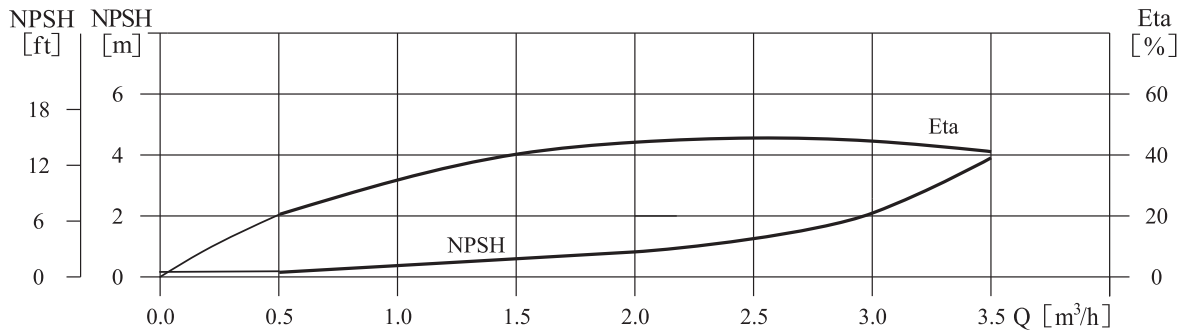
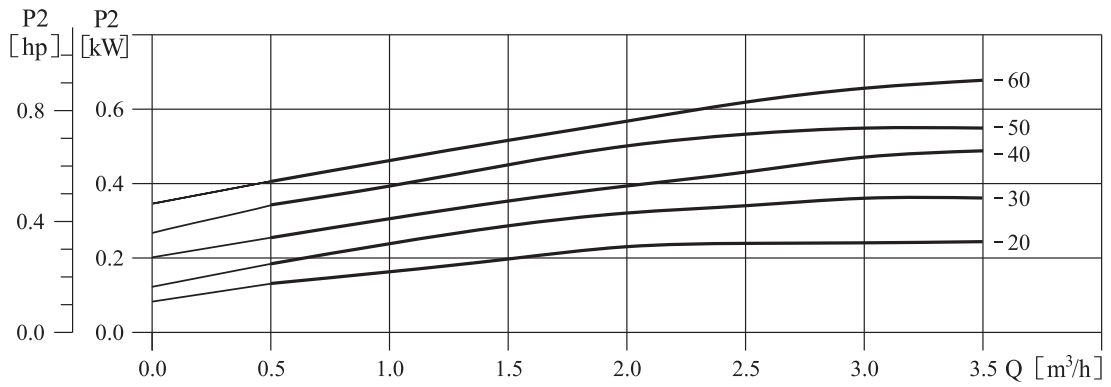
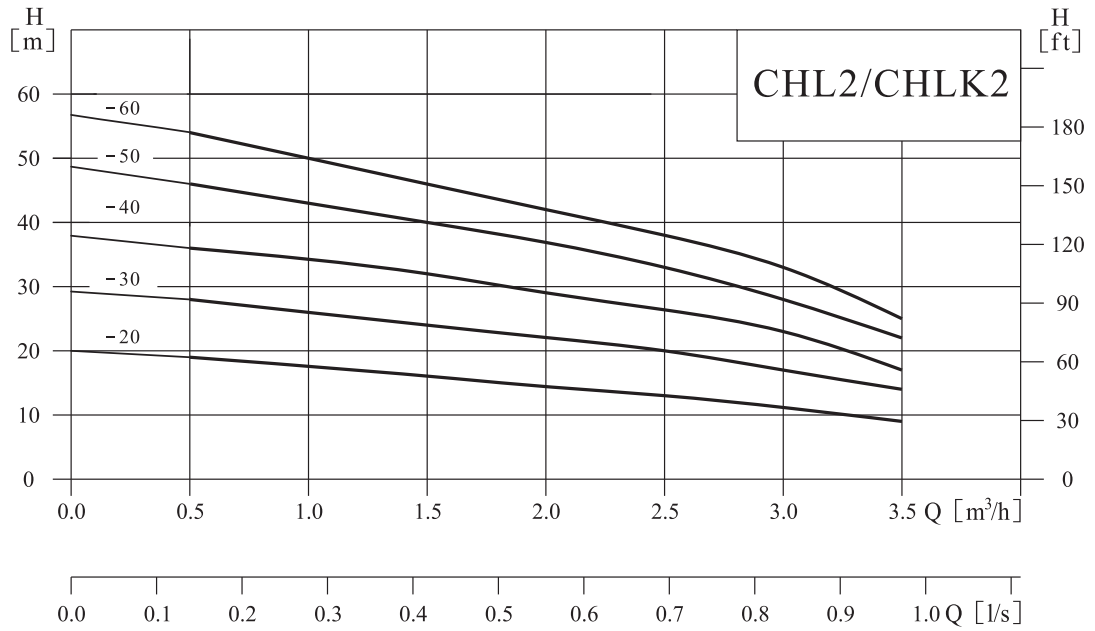
Вид в разрезе CHL, CHLK 8, 12, 16, 20



Вид в разрезе CHLF, CHLF(T)



Графические характеристики



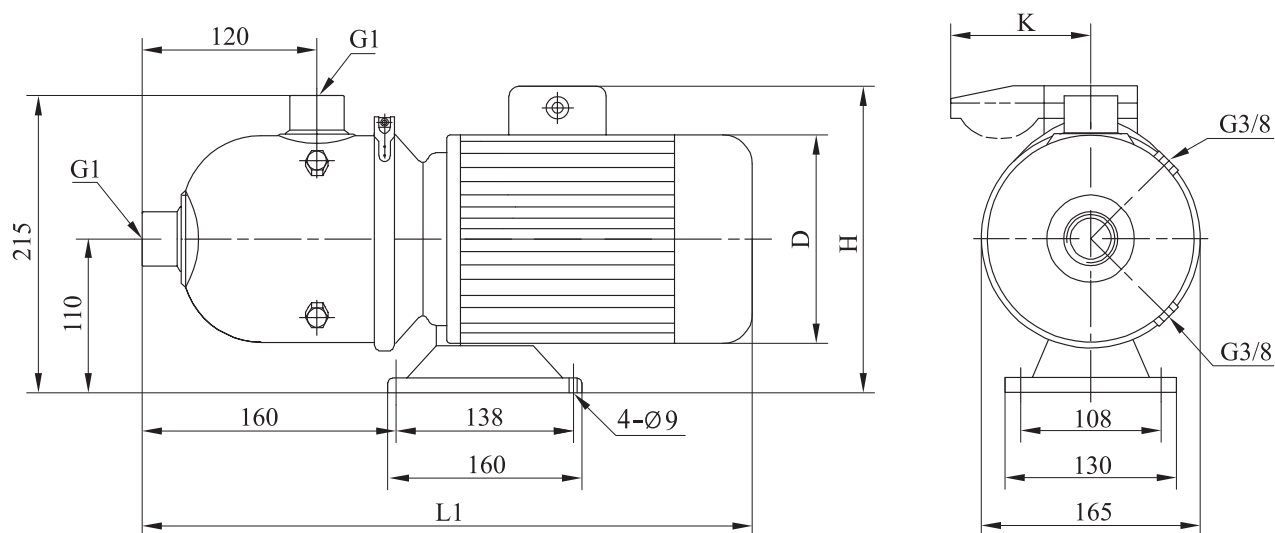
горизонтальные многоступенчатые
центробежные электронасосы

CHL/CHLK

Таблица характеристик

Модель	Приводной двигатель		Q (m ³ /h)	0.5	1.0	1.5	2.0	2.5	3.0	3.5
	(kW)	(hp)								
CHL2-20	0.37	0.5	H (m)	19	18	16	14	13	11	9
CHL2-30	0.55	0.75		28	27	24	21	20	17	14
CHL2-40	0.55	0.75		36	34	32	28	26	23	17
CHL2-50	0.55	0.75		46	43	40	35	33	28	22
CHL2-60	0.75	1		54	50	48	42	38	33	25

Габаритно-присоединительные размеры и масса

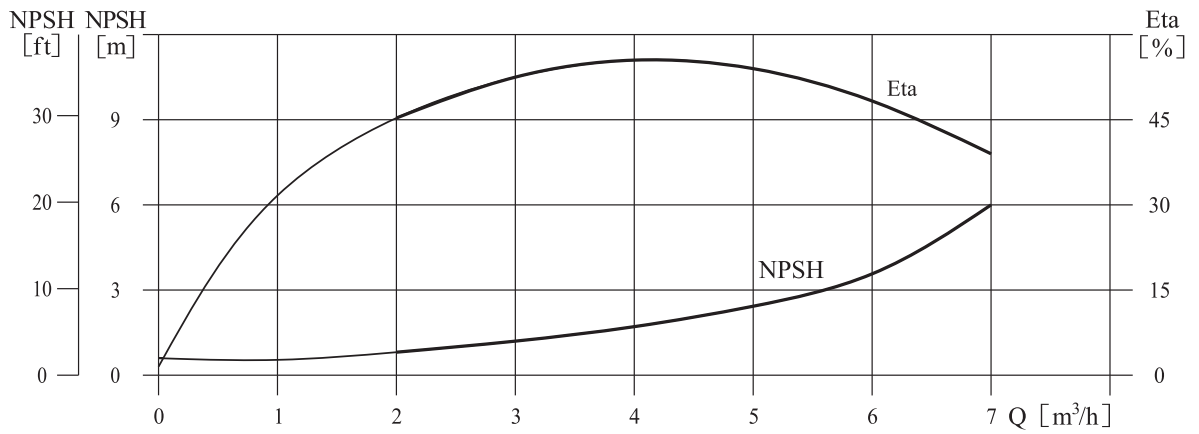
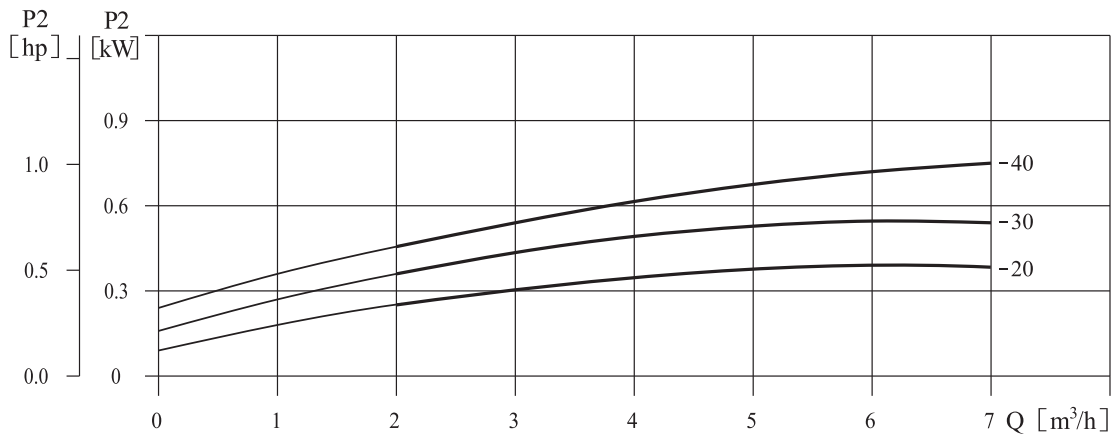
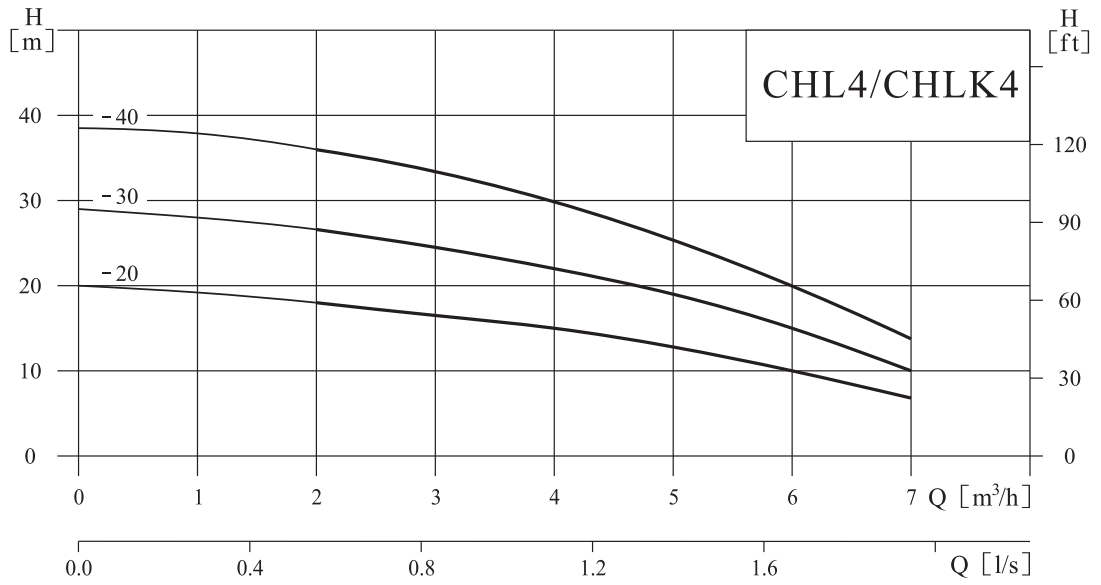


Двигатель	Модель	Размеры, (мм)				Масса (кг)
		L1	D	H	-/K	
Трехфазный/однофазный	CHL2-20	400	145	215/230	-/96	13
	CHL2-30	400	145	215/230	-/96	13
	CHL2-40	400	145	215/230	-/96	13
	CHL2-50	400	145	215/230	-/96	13
	CHL2-60	445	170	225/245	-/100	15

Размеры для трехфазного/однофазного двигателя могут отличаться и указаны через «/»

VARMA[®]

Графические характеристики



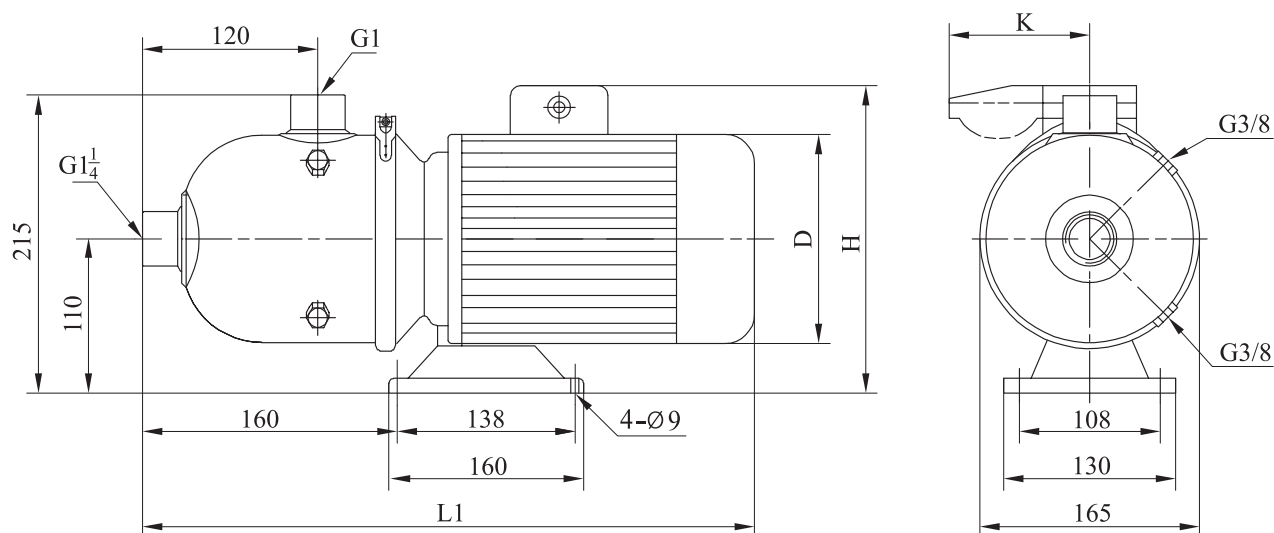
горизонтальные многоступенчатые
центробежные электронасосы

CHL/CHLK

Таблица характеристик

Модель	Приводной двигатель		Q (m ³ /h)	1	2	3	4	5	6	7
	(kW)	(hp)								
CHL4-20	0.55	0.75	H (m)	19	18	16	15	13	10	7
CHL4-30	0.75	1		28	27	24	22	19	15	10
CHL4-40	0.75	1		38	36	32	30	26	20	14

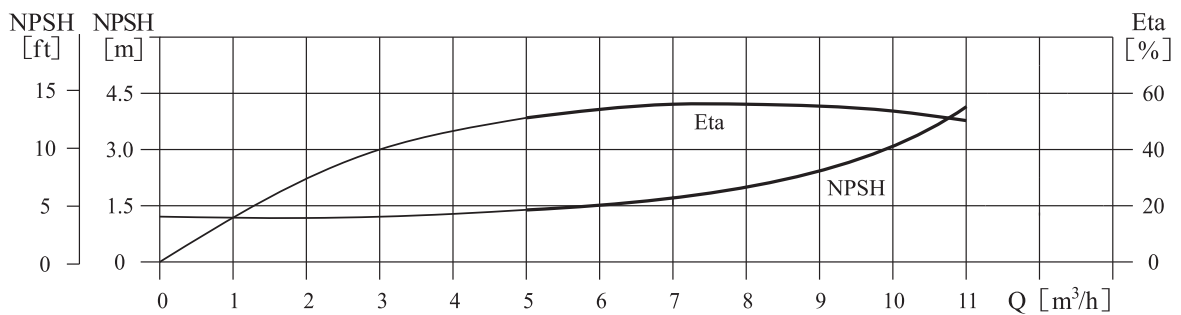
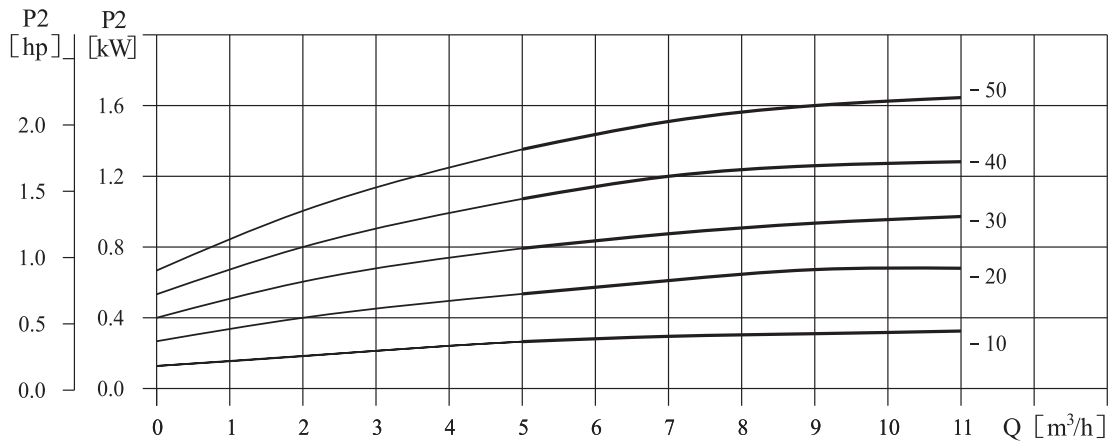
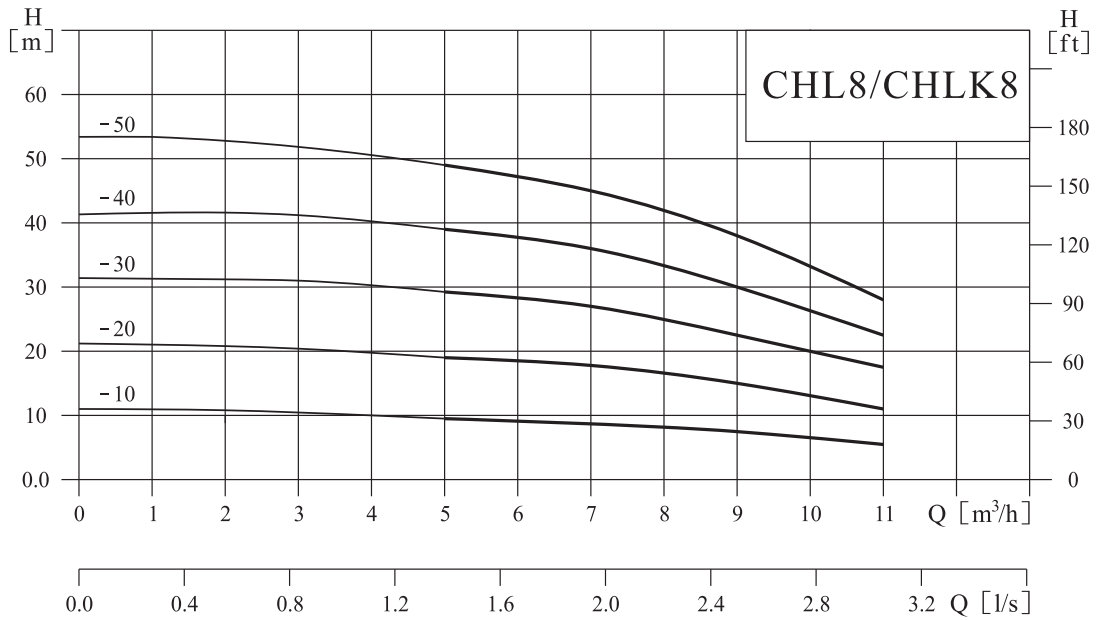
Габаритно-присоединительные размеры и масса



Двигатель	Модель	Размеры, (мм)				Масса (кг)
		L1	D	H	-/K	
Трехфазный/однофазный	CHL4-20	400	145	215/230	-/96	12
	CHL4-30	445	170	225/245	-/100	15
	CHL4-40	445	170	225/245	-/100	15

Размеры для трехфазного/однофазного двигателя могут отличаться и указаны через «/»

Графические характеристики



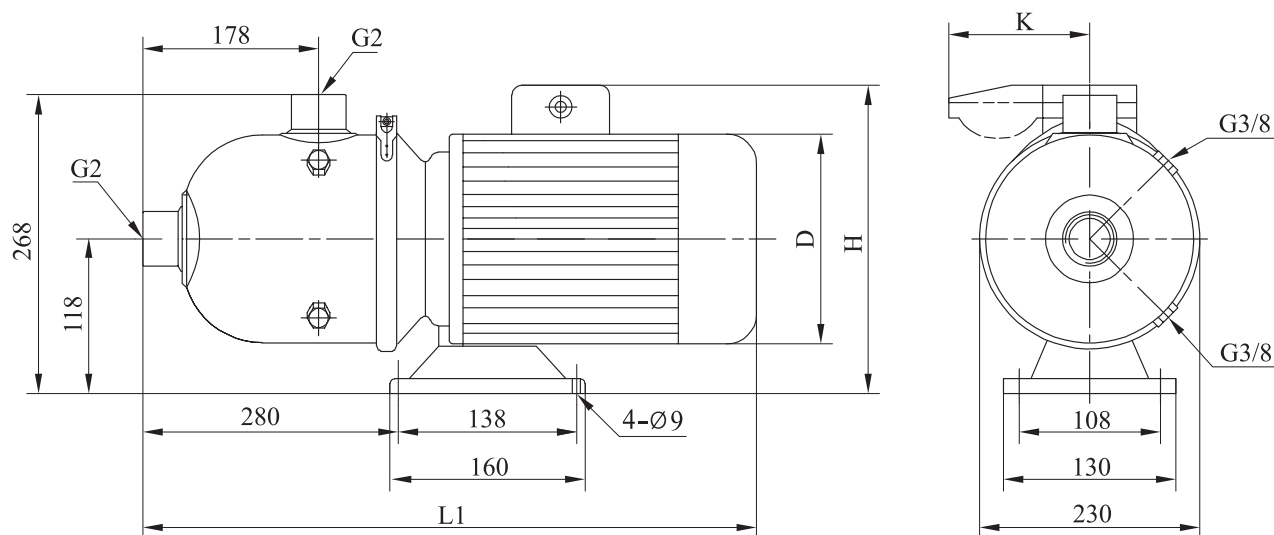
горизонтальные многоступенчатые
центробежные электронасосы

CHL/CHLF

Таблица характеристик

Модель	Приводной двигатель		Q (m ³ /h)	5	6	7	8	9	10	11
	(kW)	(hp)								
CHL8-10	0.75	1	H (m)	9.5	9.3	9	8.5	7.5	6.5	5.5
CHL8-20	0.75	1		19	18.5	18	17	15	13	11
CHL8-30	1.1	1.5		29	28	27	25.5	22.5	20	17.5
CHL8-40	1.5	2		39	38	36	34	30	26.5	22.5
CHL8-50	2.2	3		49	47	45	42.5	38	33.5	28

Габаритно-присоединительные размеры и масса



Двигатель	Модель	Размеры, (мм)				Масса (кг)
		L1	D	H	-/K	
Трёхфазный/однофазный	CHL8-10	560	170	230/265	-/100	20
	CHL8-20	560	170	230/265	-/100	20
	CHL8-30	560	170	230/265	-/100	25
	CHL8-40	580	180	240/270	-/100	25
	CHL8-50	580	180	240/270	-/100	30

Размеры для трёхфазного/однофазного двигателя могут отличаться и указаны через «/»

VARMA[®]

Графические характеристики

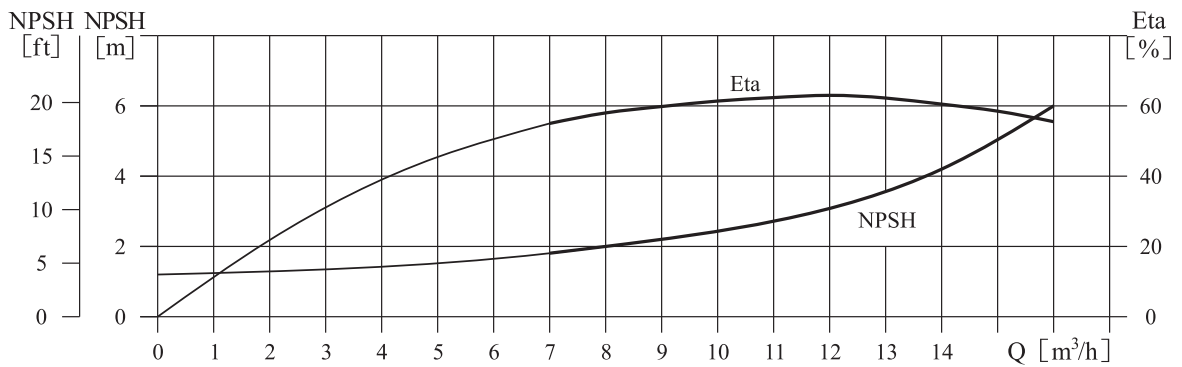
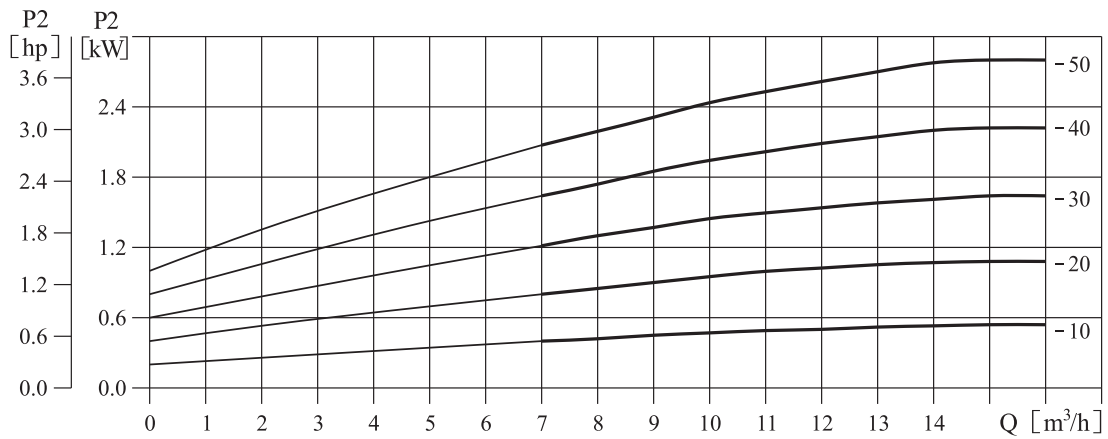
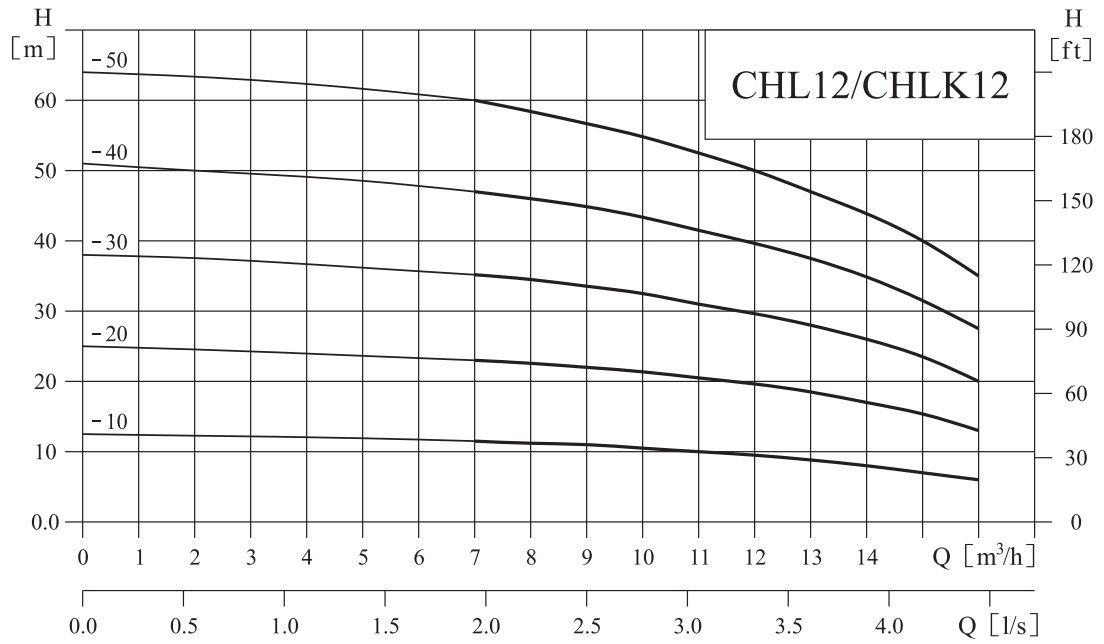
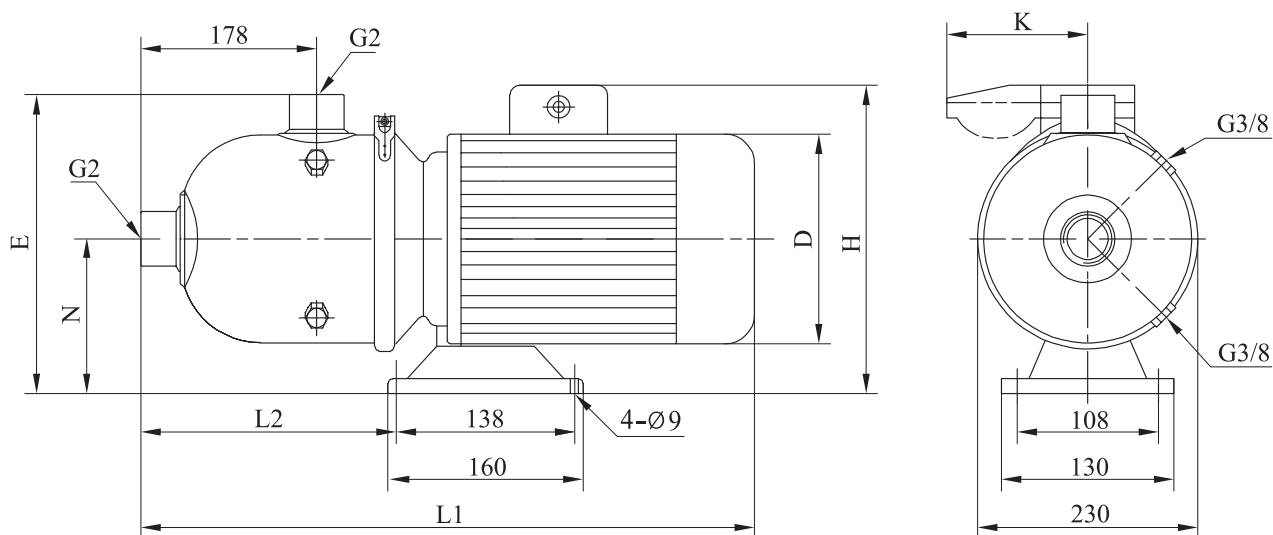


Таблица характеристик

Модель	Приводной двигатель		Q (m ³ /h)	7	8	9	10	11	12	13	14	15	16
	(kW)	(hp)											
CHL12-10	0.75	1	H (m)	11.5	11.2	11	10.5	10	9.5	9	8	7	6
CHL 12-20	1.2	1.6		23	22.5	22	21.5	20.5	19.5	18.5	17	15.5	13
CHL12-30	1.8	2.4		35	34.5	33.5	32.5	31	29.5	28	26	23.5	20
CHL 12-40	2.4	3.3		47	46	45	43.5	41.5	39.5	37.5	35	31.5	27.5
CHL12-50	3	4		60	58	56.5	55	52.5	50	47	44	40	35

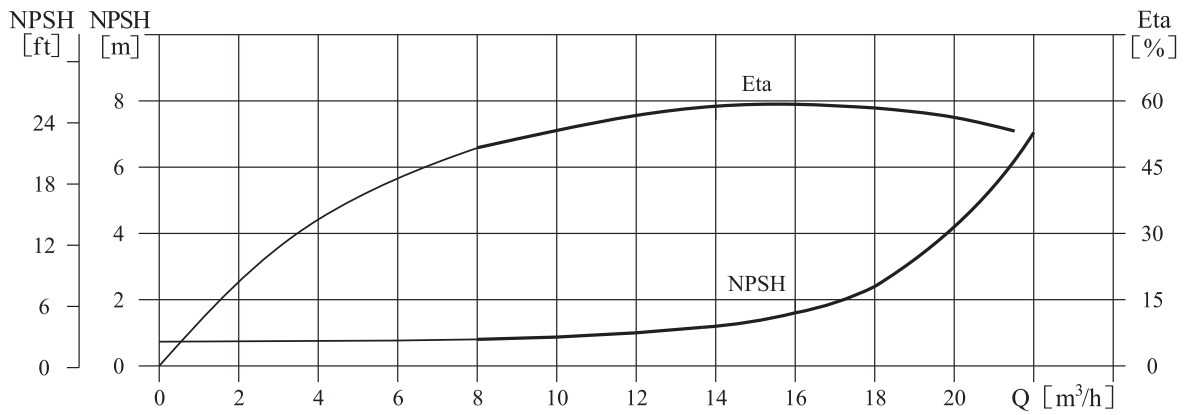
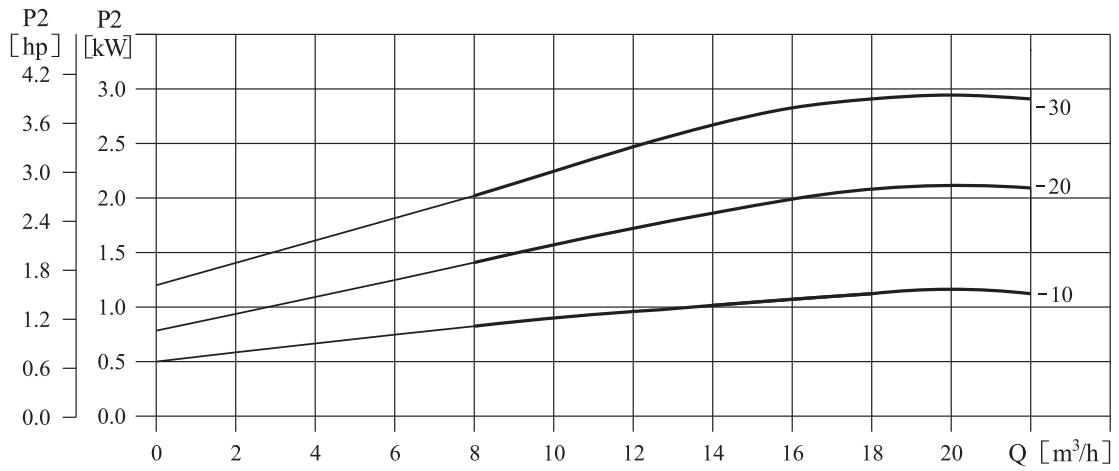
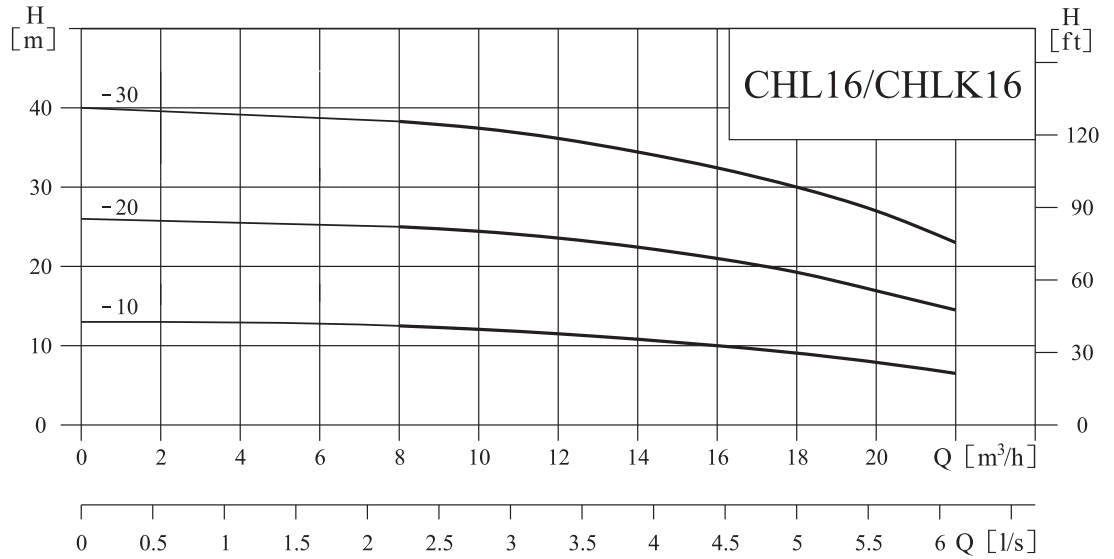
Габаритно-присоединительные размеры и масса



Двигатель	Модель	Размеры, (мм)							Масса (кг)
		L1	L2	H	D	E	N	-/K	
Трехфазный/ однофазный	CHL12-10	560	280	230/265	170	268	118	-/100	20
	CHL12-20	560	280	230/265	170	268	118	-/100	21
	CHL12-30	580	280	240/270	180	268	118	-/100	25
	CHL12-40	580	280	240/270	180	268	118	-/100	29
	CHL12-50	610	270	270/-	195	276	126	-	34

Размеры для трехфазного/однофазного двигателя могут отличаться и указаны через «/»

Графические характеристики



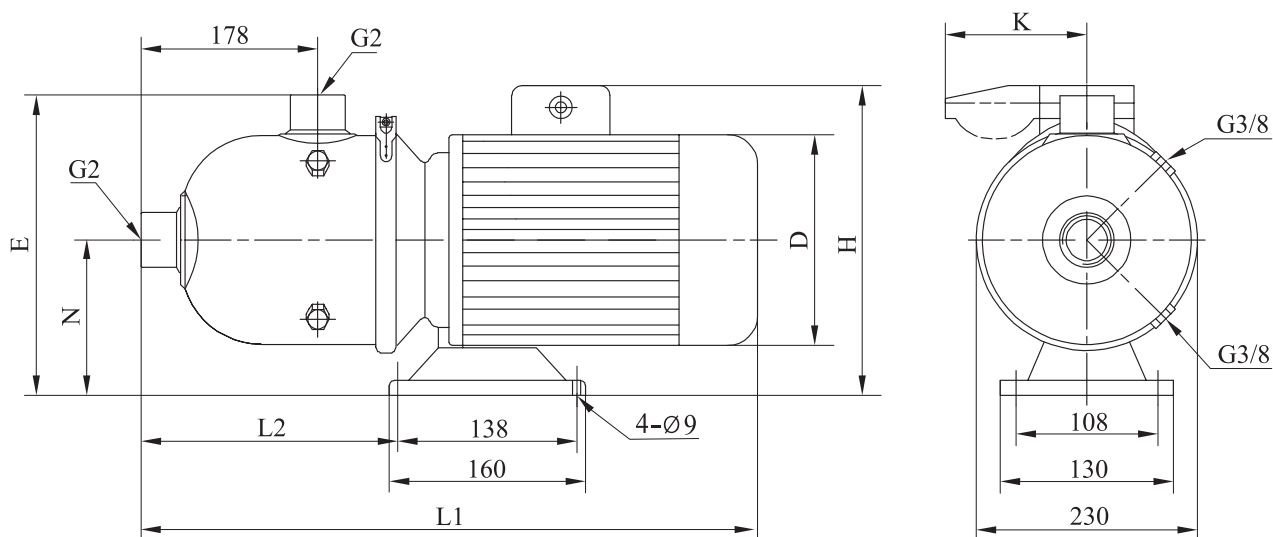
горизонтальные многоступенчатые
центробежные электронасосы

CHL/CHLF

Таблица характеристик

Модель	Приводной двигатель		Q (m ³ /h)	8	10	12	14	16	18	20	22
	(kW)	(hp)									
CHL16-10	1.1	1.5	H (m)	12.5	12	11.5	10.5	10	9	7.5	6.5
CHL16-20	2.2	3		25.5	24	23	22	21	19	17	14.5
CHL 16-30	3	4		38.5	37	36	34	32	30	27	23

Габаритно-присоединительные размеры и масса

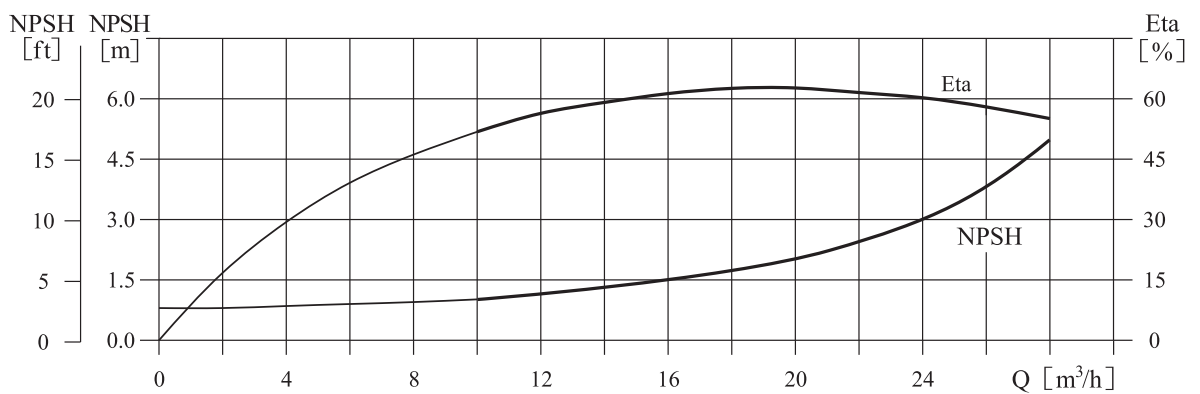
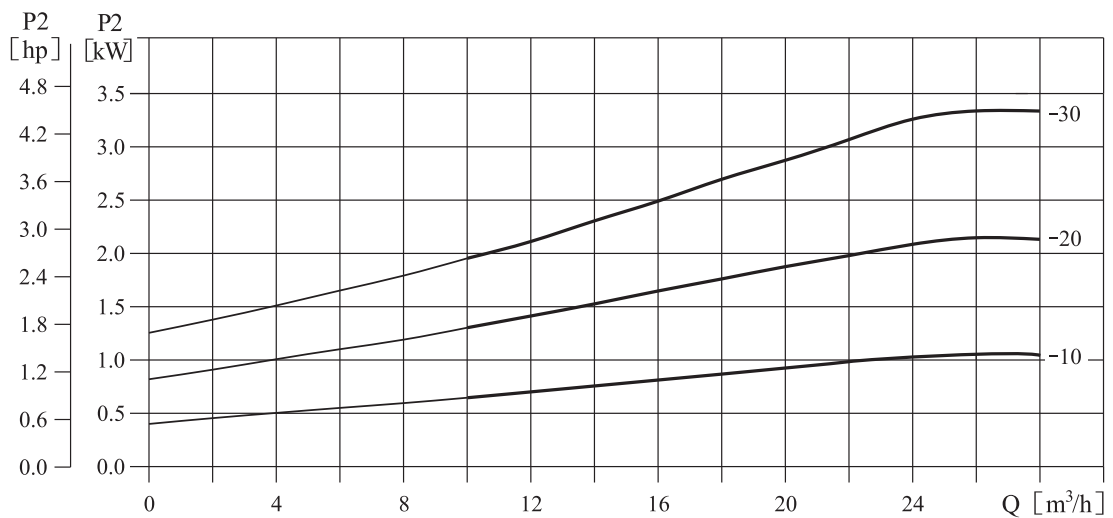
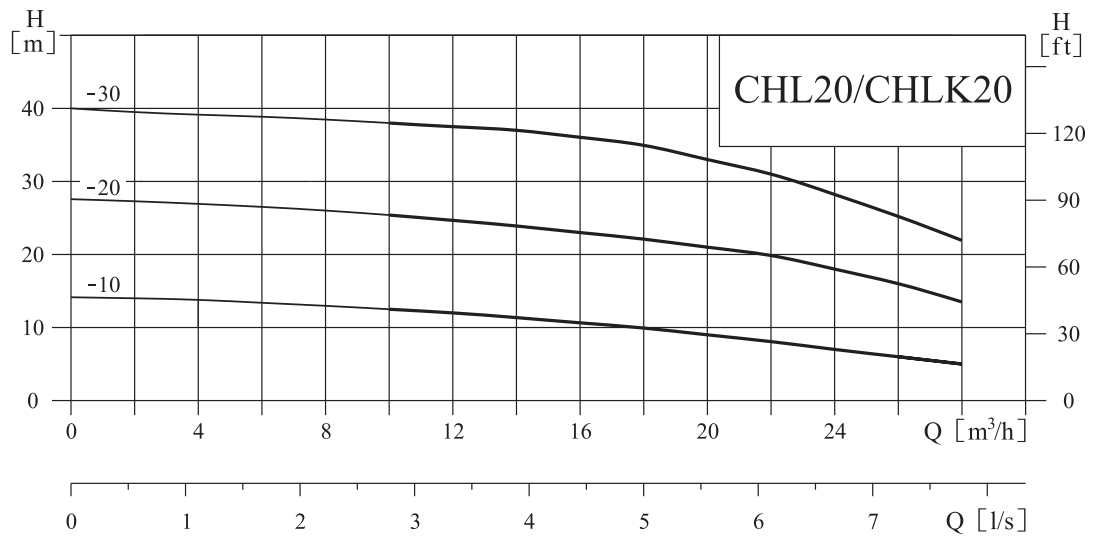


Двигатель	Модель	Размеры, (мм)							Масса (кг)
		L1	L2	E	N	D	H	-/K	
Трёхфазный/ однофазный	CHL16-10	560	280	268	118	170	230/265	-/100	20
	CHL16-20	580	280	268	118	180	240/270	-/100	27
	CHL16-30	610	270	276	126	195	270/-	-	34

Размеры для трехфазного/однофазного двигателя могут отличаться и указаны через «/»

VARNA[®]

Графические характеристики



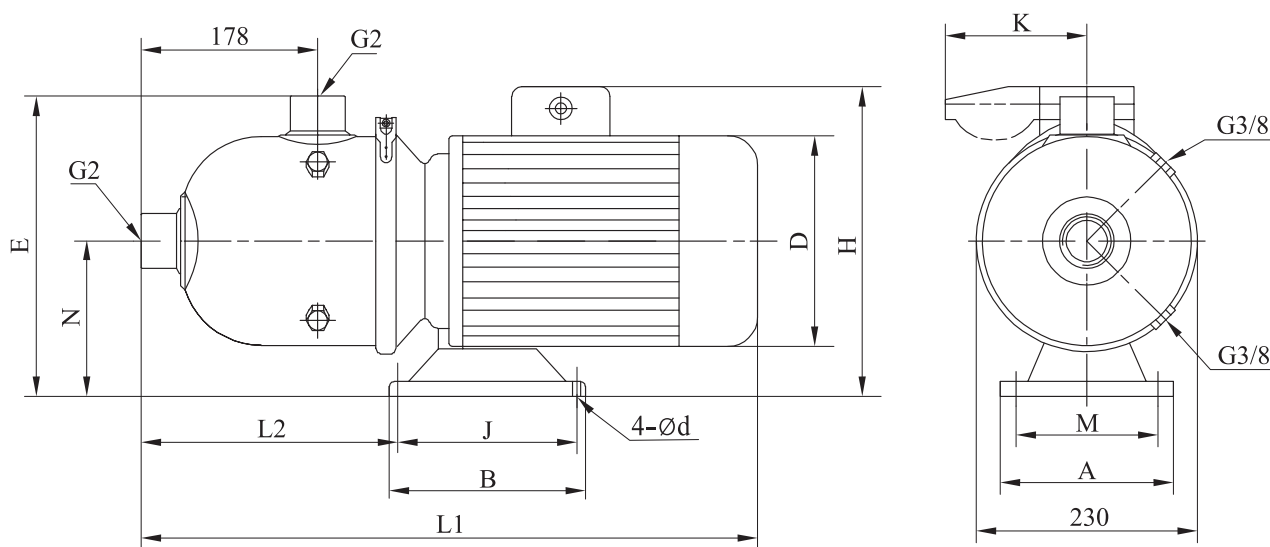
горизонтальные многоступенчатые
центробежные электронасосы

CHL/CHLK

Таблица характеристик

Модель	Приводной двигатель		Q (m ³ /h)	10	12	14	16	18	20	22	24	26	28
	(kW)	(hp)											
CHL20-10	1.1	1.5	H (m)	12.5	12	11.5	11	10.5	9.5	8.5	7.5	6.5	5.5
CHL20-20	2.2	3		25.5	24.5	24	23	22	21	20	18	16	13.5
CHL20-30	4	5.5		38	37.5	37	36	35	33	31	28	25	22

Габаритно-присоединительные размеры и масса



Двигатель	Модель	Размеры, (мм)											Масса (кг)	
		L1	L2	H	D	E	N	A	M	B	J	d		-/K
Трехфазный/ однофазный	CHL20-10	560	280	230/265	170	268	118	130	108	160	138	9	-/100	21
	CHL20-20	580	280	240/270	180	268	118	130	108	160	138	9	-/100	28
	CHL20-30	650	360	270/-	220	270	120	230	190	170	140	12	-	42

Размеры для трехфазного/однофазного двигателя могут отличаться и указаны через «/»

VARMA[®]

Графические характеристики

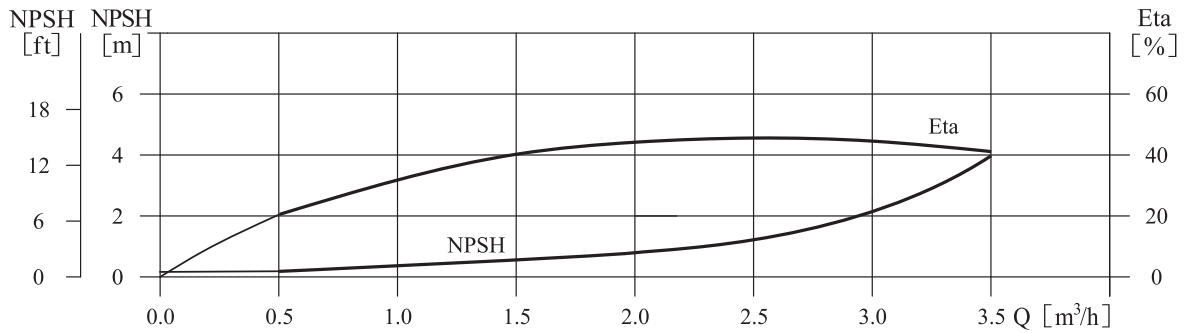
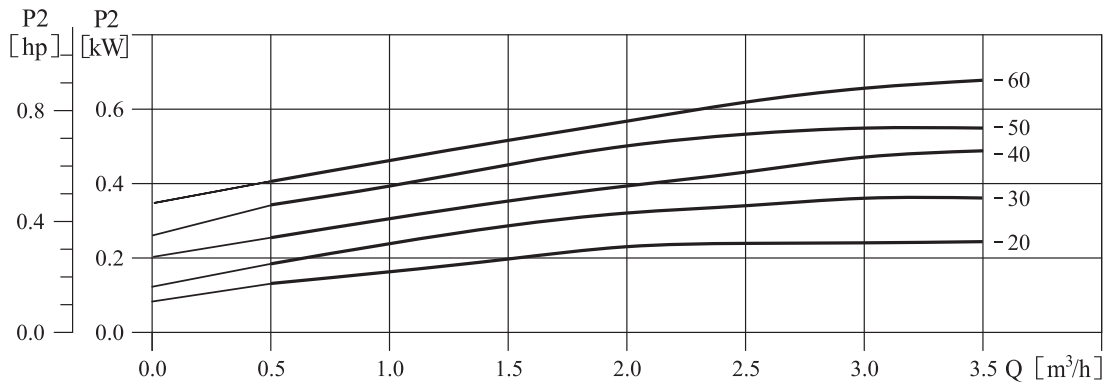
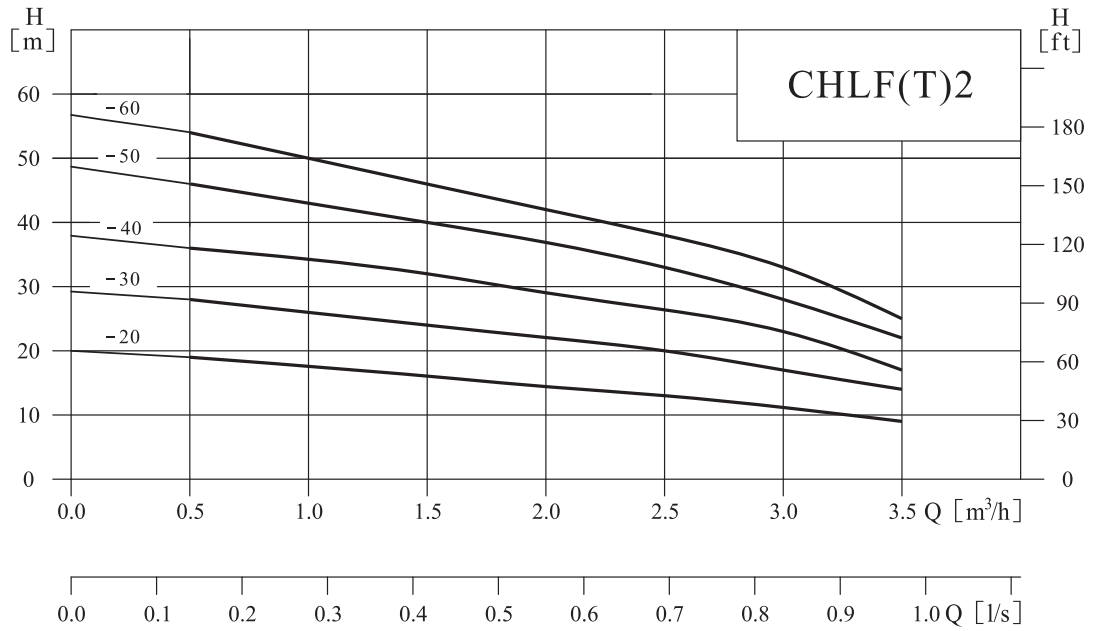
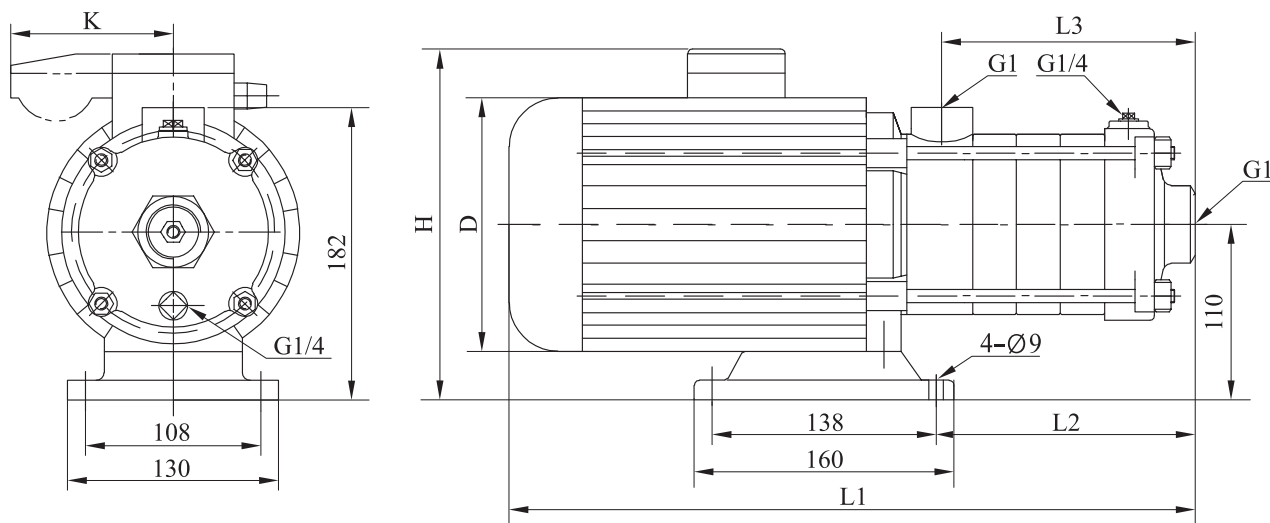


Таблица характеристик

Модель	Приводной двигатель		Q (m ³ /h)	0.5	1.0	1.5	2.0	2.5	3.0	3.5
	(kW)	(hp)								
CHLF(T)2-20	0.37	0.5	H (m)	19	18	16	14	13	11	9
CHLF(T)2-30	0.55	0.75		28	27	24	21	20	17	14
CHLF(T)2-40	0.55	0.75		36	34	32	28	26	23	17
CHLF(T)2-50	0.55	0.75		46	43	40	35	33	28	22
CHLF(T)2-60	0.75	1		54	50	48	42	38	33	25

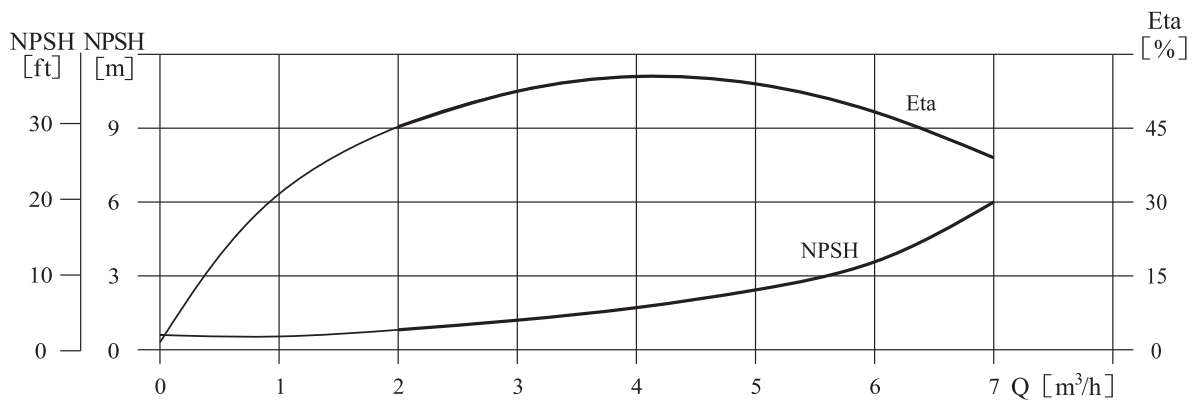
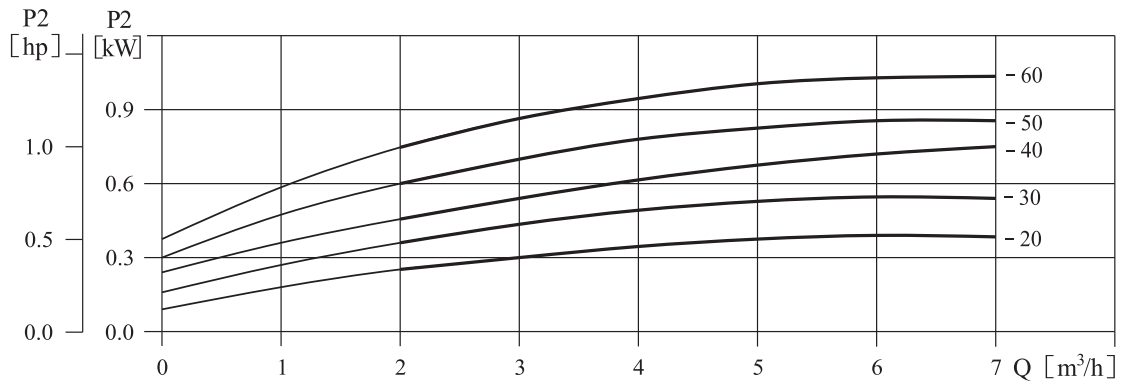
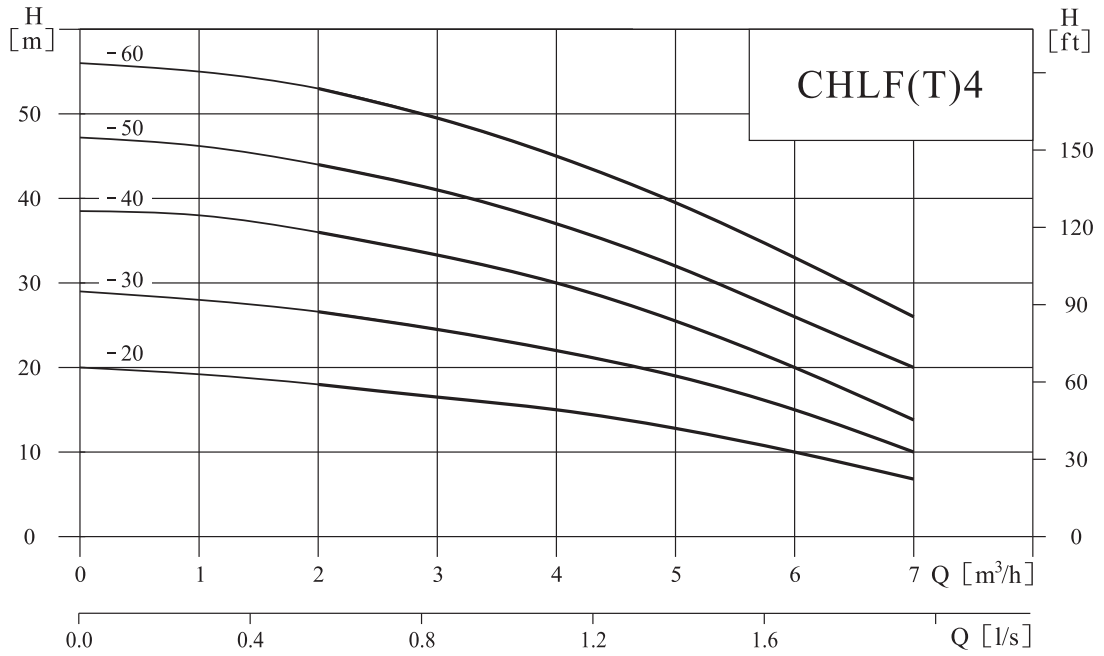
Габаритно-присоединительные размеры и масса



Двигатель	Модель	Размеры, (мм)						Масса (кг)
		L1	L2	L3	D	H	-/K	
Трёхфазный/ однофазный	CHLF(T)2-20	305	87	84	145	215/230	-/96	15
	CHLF(T)2-30	323	105	102	145	215/230	-/96	15
	CHLF(T)2-40	341	123	120	145	215/230	-/96	15
	CHLF(T)2-50	359	141	138	145	215/230	-/96	15
	CHLF(T)2-60	422	159	156	170	225/245	-/100	17

Размеры для трехфазного/однофазного двигателя могут отличаться и указаны через «/»

Графические характеристики



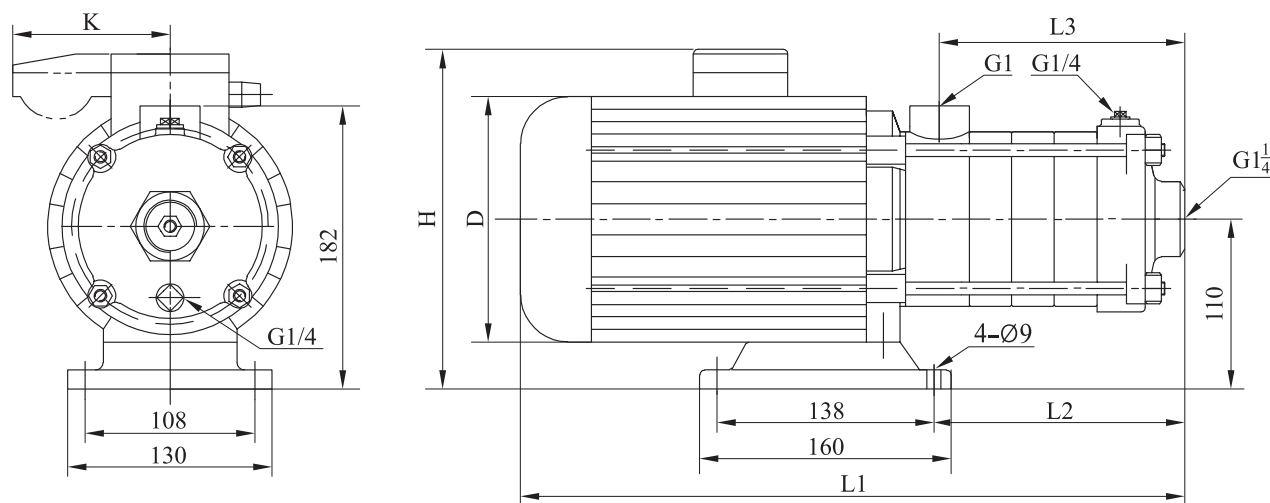
горизонтальные многоступенчатые центробежные электронасосы

CHL/CHLF

Таблица характеристик

Модель	Приводной двигатель		Q (m ³ /h)	1	2	3	4	5	6	7
	(kW)	(hp)								
CHLF(T)4-20	0.55	0.75	H (m)	19	18	16	15	13	10	7
CHLF(T)4-30	0.55	0.75		28	27	24	22	19	15	10
CHLF(T)4-40	0.75	1		38	36	32	30	26	20	14
CHLF(T)4-50	1.1	1.5		46	44	41	38	32	26	20
CHLF(T)4-60	1.1	1.5		55	53	50	45	37	31	26

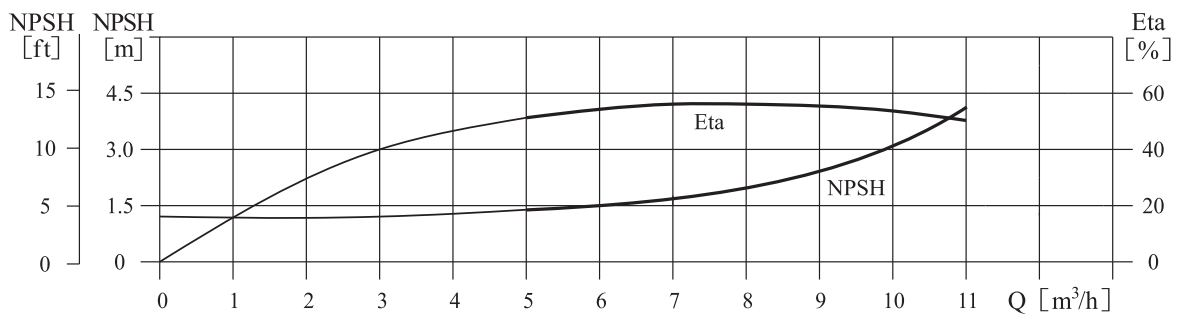
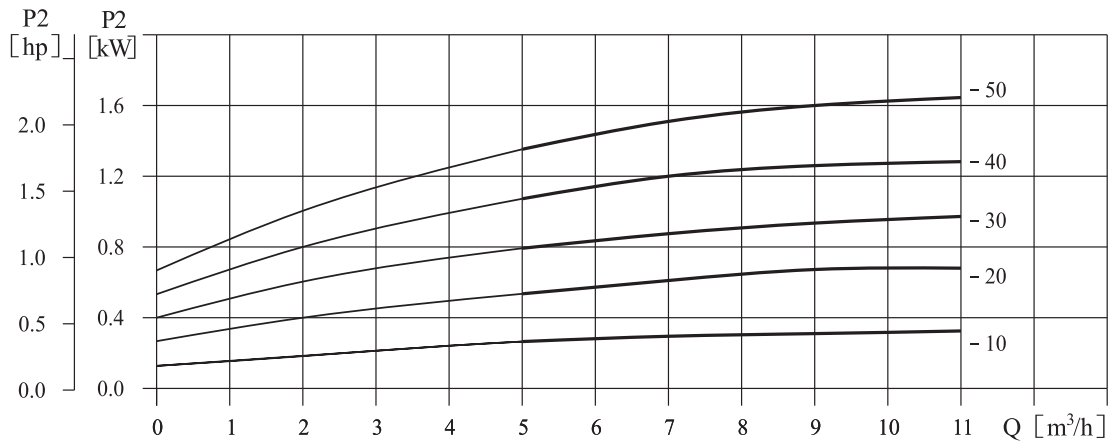
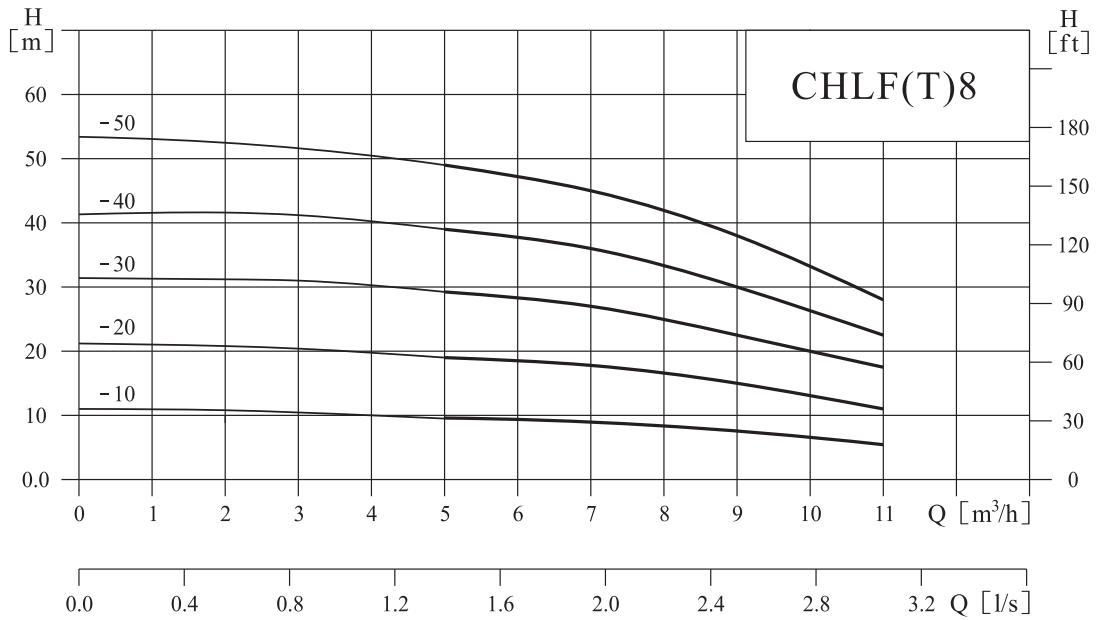
Габаритно-присоединительные размеры и масса



Двигатель	Модель	Размеры, (мм)						Масса (кг)
		L1	L2	L3	D	H	-/K	
Трехфазный/ однофазный	CHLF(T)4-20	329	105	102	145	215/230	-/96	15
	CHLF(T)4-30	356	132	129	145	215/230	-/96	15
	CHLF(T)4-40	416	162	156	170	225/245	-/100	17
	CHLF(T)4-50	455	188	183	170	225/245	-/100	17
	CHLF(T)4-60	482	213	210	170	225/245	-/100	17

Размеры для трехфазного/однофазного двигателя могут отличаться и указаны через «/»

Графические характеристики



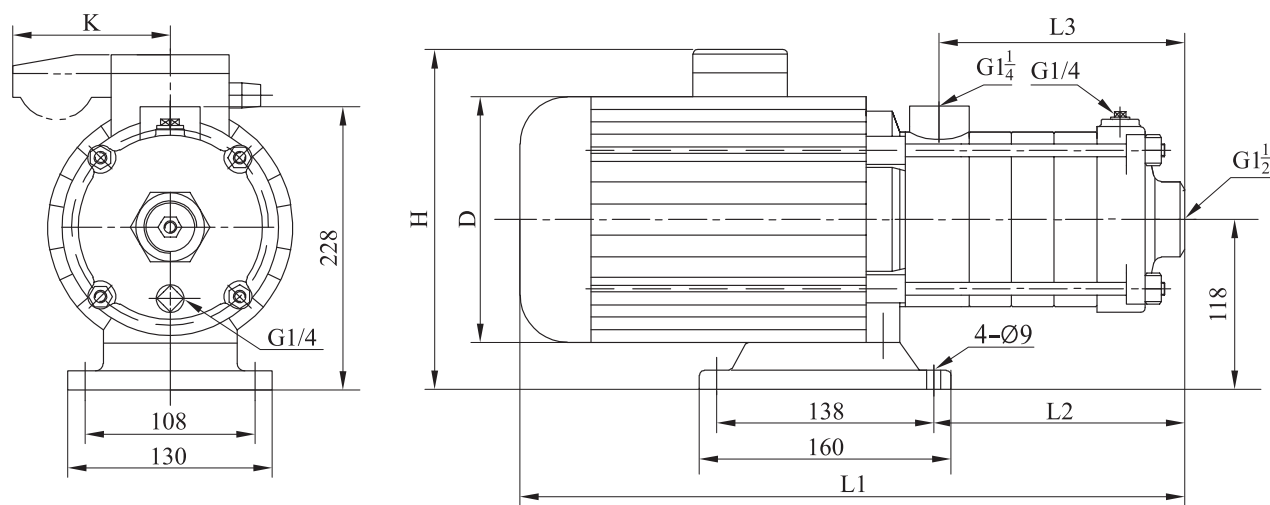
горизонтальные многоступенчатые
центробежные электронасосы

CHL/CHLF

Таблица характеристик

Модель	Приводной двигатель		Q (m ³ /h)	5	6	7	8	9	10	11
	(kW)	(hp)								
CHLF(T)8-10	0.75	1	H (m)	9.5	9.3	9	8.5	7.5	6.5	5.5
CHLF(T)8-20	0.75	1		19	18.5	18	17	15	13	11
CHLF(T)8-30	1.1	1.5		29	28	27	25.5	22.5	20	17.5
CHLF(T)8-40	1.5	2		39	38	36	34	30	26.5	22.5
CHLF(T)8-50	2.2	3		49	47	45	42.5	38	33.5	28

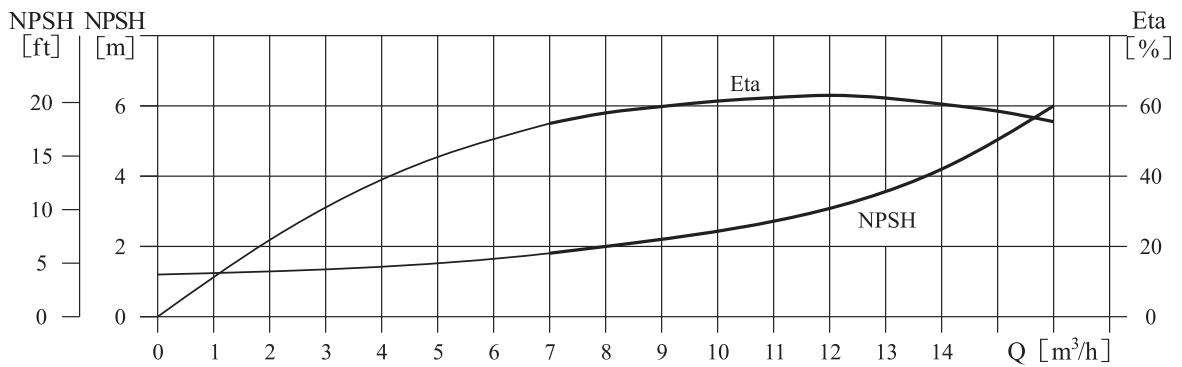
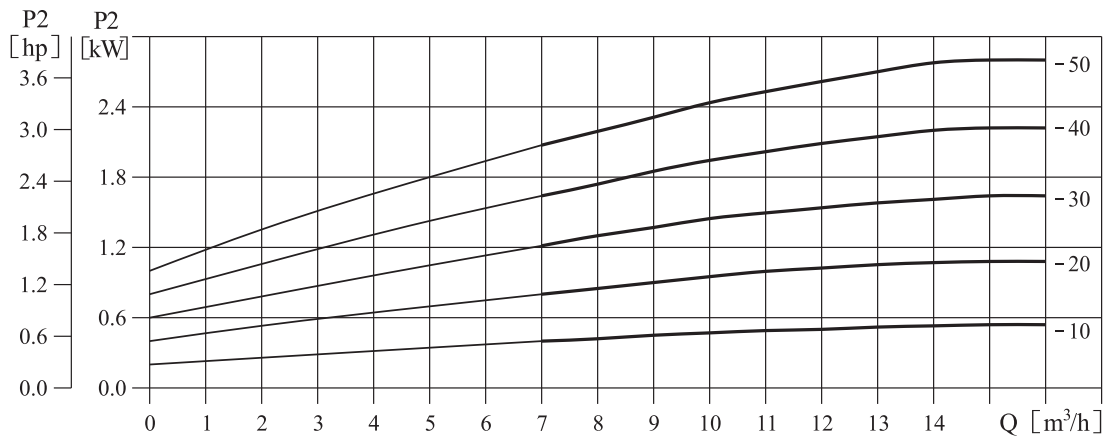
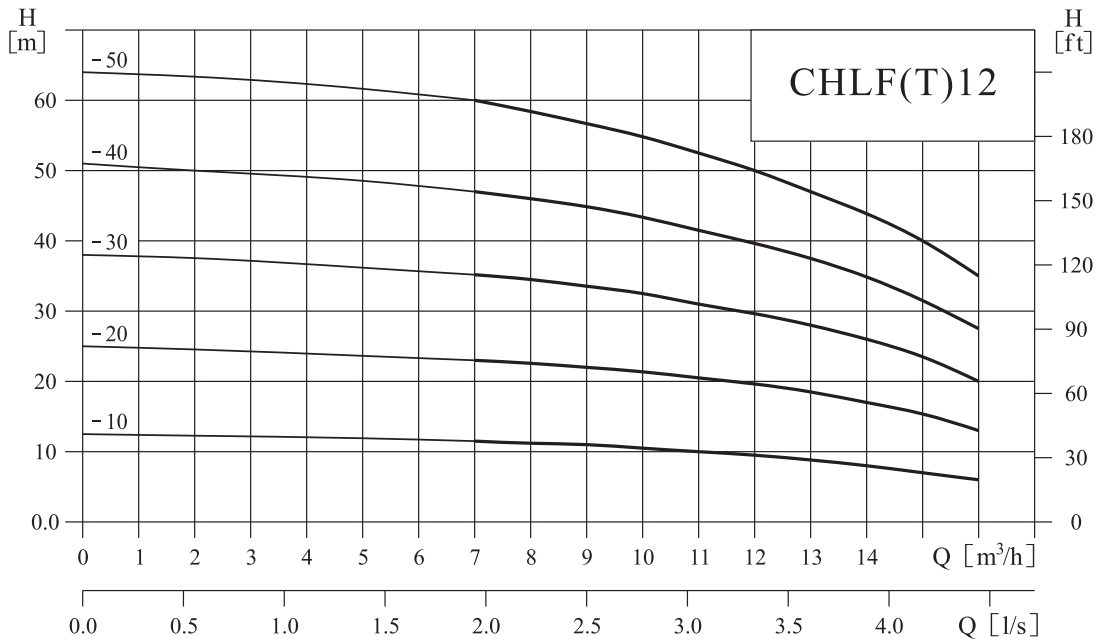
Габаритно-присоединительные размеры и масса



Двигатель	Модель	Размеры, (мм)						Масса (кг)
		L1	L2	L3	D	H	-/K	
Трёхфазный/ однофазный	CHLF(T)8-10	395	126	108	170	230/265	-/100	20
	CHLF(T)8-20	395	126	108	170	230/265	-/100	20
	CHLF(T)8-30	425	156	138	170	230/265	-/100	25
	CHLF(T)8-40	490	186	168	180	240/270	-/100	28
	CHLF(T)8-50	520	216	198	180	240/270	-/100	30

Размеры для трехфазного/однофазного двигателя могут отличаться и указаны через «/»

Графические характеристики



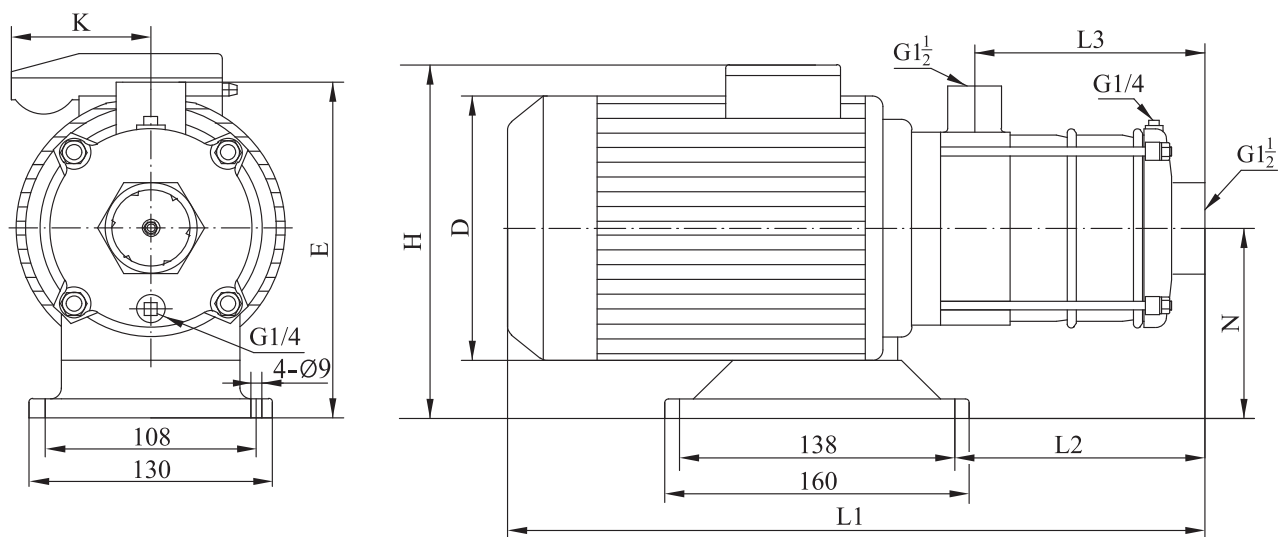
горизонтальные многоступенчатые
центробежные электронасосы

CHL/CHLF

Таблица характеристик

Модель	Приводной двигатель		Q (m ³ /h)	7	8	9	10	11	12	13	14	15	16
	(kW)	(hp)											
CHLF(T)12-10	0.75	1	H (m)	11.5	11.2	11	10.5	10	9.5	9	8	7	6
CHLF(T)12-20	1.2	1.6		23	22.5	22	21.5	20.5	19.5	18.5	17	15.5	13
CHLF(T)12-30	1.8	2.4		35	34.5	33.5	32.5	31	29.5	28	26	23.5	20
CHLF(T)12-40	2.4	3.3		47	46	45	43.5	41.5	39.5	37.5	35	31.5	27.5
CHLF(T)12-50	3	4		60	58	56.5	55	52.5	50	47	44	40	35

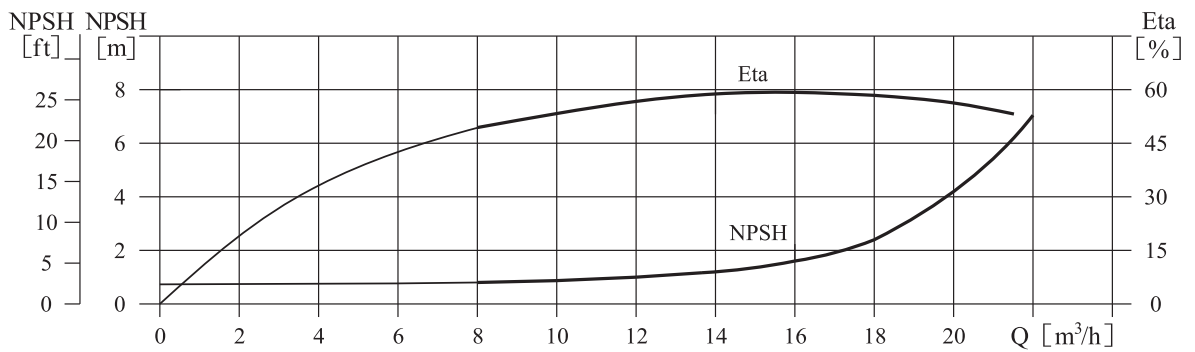
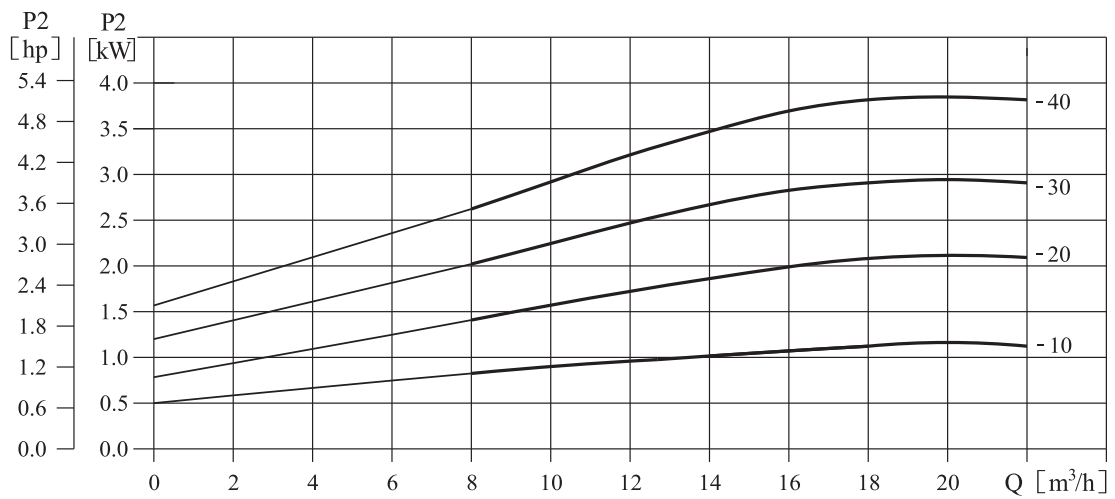
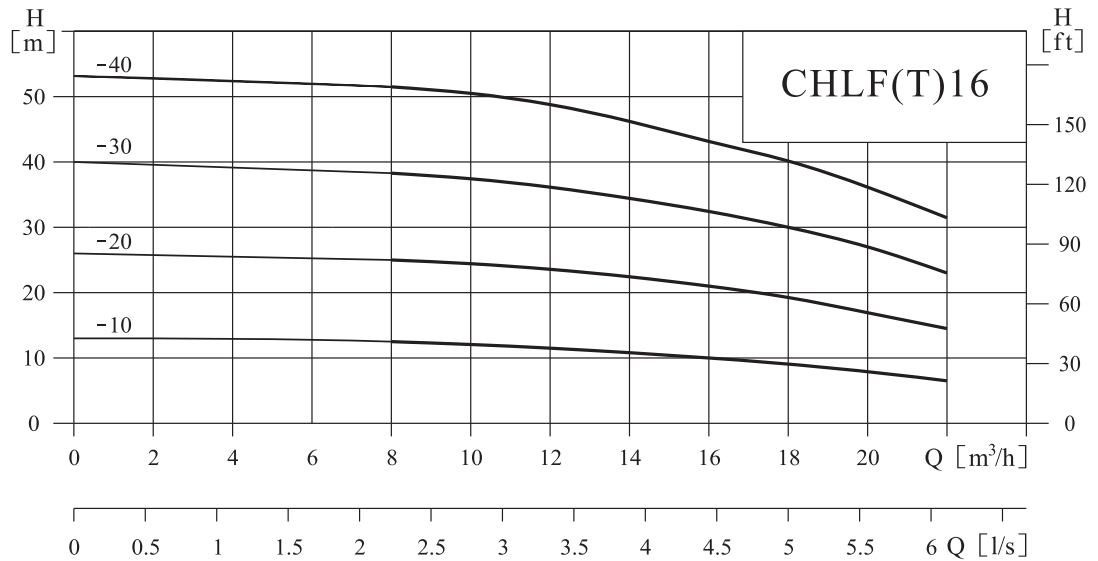
Габаритно-присоединительные размеры и масса



Двигатель	Модель	Размеры, (мм)								Масса (кг)
		L1	L2	L3	H	D	E	N	-/K	
Трёхфазный/однофазный	CHLF(T)12-10	395	126	108	230/265	170	228	118	-/100	20
	CHLF(T) 12-20	395	126	108	230/265	170	228	118	-/100	21
	CHLF(T)12-30	460	156	138	240/270	180	228	118	-/100	25
	CHLF(T) 12-40	490	186	168	240/270	180	228	118	-/100	29
	CHLF(T)12-50	555	216	198	270/-	195	240	126	-	34

Размеры для трёхфазного/однофазного двигателя могут отличаться и указаны через «/»

Графические характеристики



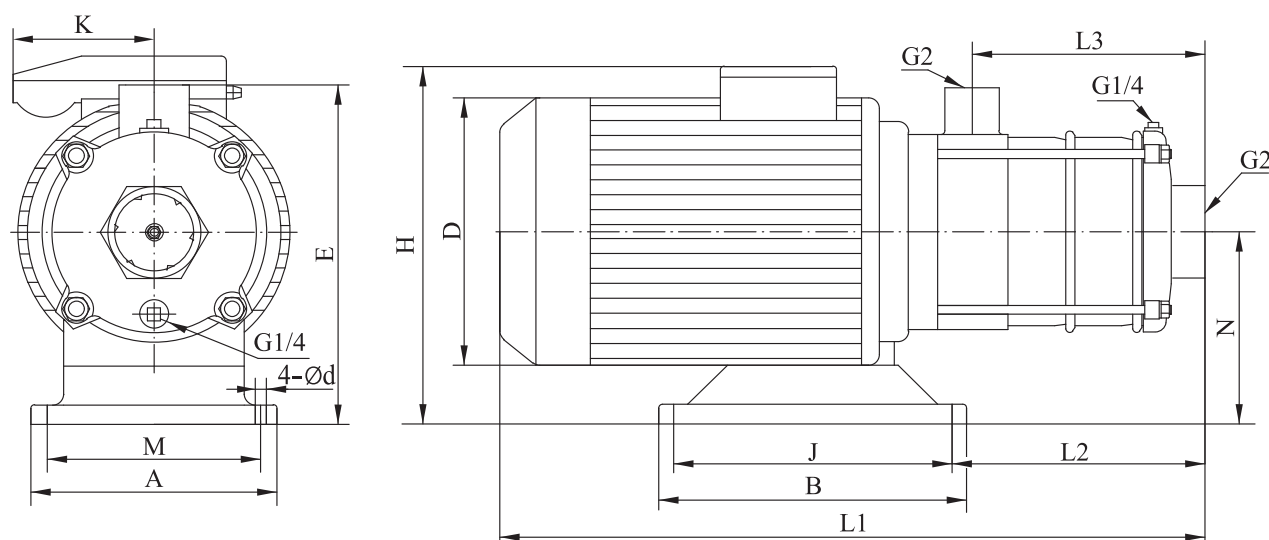
горизонтальные многоступенчатые
центробежные электронасосы

CHL/CHLF

Таблица характеристик

Модель	Приводной двигатель		Q (m ³ /h)	8	10	12	14	16	18	20	22
	(kW)	(hp)									
CHLF(T)16-10	1.1	1.5	H (m)	12.5	12	11.5	10.5	10	9	7.5	6.5
CHLF(T) 16-20	2.2	3		25.5	24	23	22	21	19	17	14.5
CHLF(T) 16-30	3	4		38.5	37	36	34	32	30	27	23
CHLF(T) 16-40	4	5.5		51.5	50.5	49	46	43	40.5	36	31.5

Габаритно-присоединительные размеры и масса



Двигатель	Модель	Размеры, (мм)													Масса (кг)
		L1	L2	L3	H	D	E	N	A	M	B	J	d	-/K	
Трёхфазный/однофазный	CHLF(T)16-10	423	151	126	230/265	170	227	117	130	108	160	138	9	-/100	17.5
	CHLF(T) 16-20	455	151	126	240/270	180	228	118	130	108	160	138	9	-/100	27
	CHLF(T)16-30	561	196	171	270/-	195	240	130	130	108	160	138	9	-	33
	CHLF(T) 16-40	621	340	216	270/-	220	230	120	230	190	170	140	12	-	41

Размеры для трёхфазного/однофазного двигателя могут отличаться и указаны через «/»

Графические характеристики

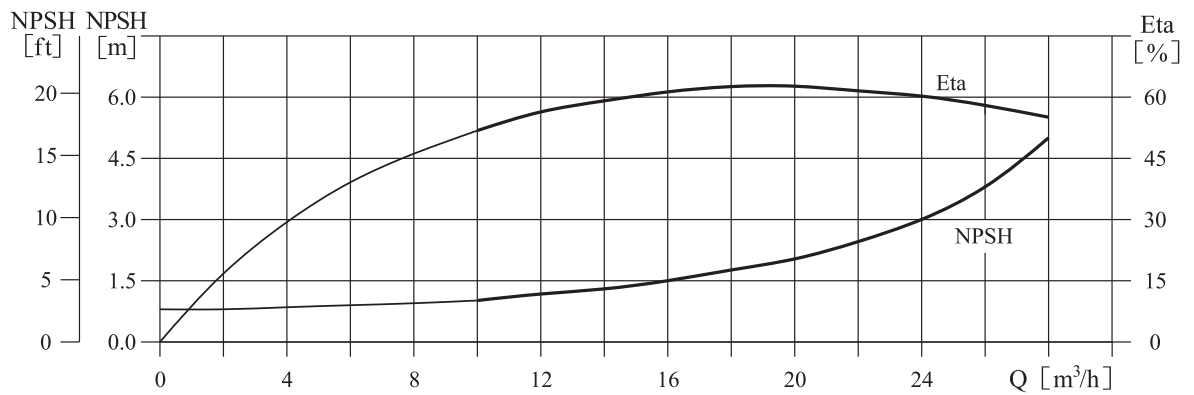
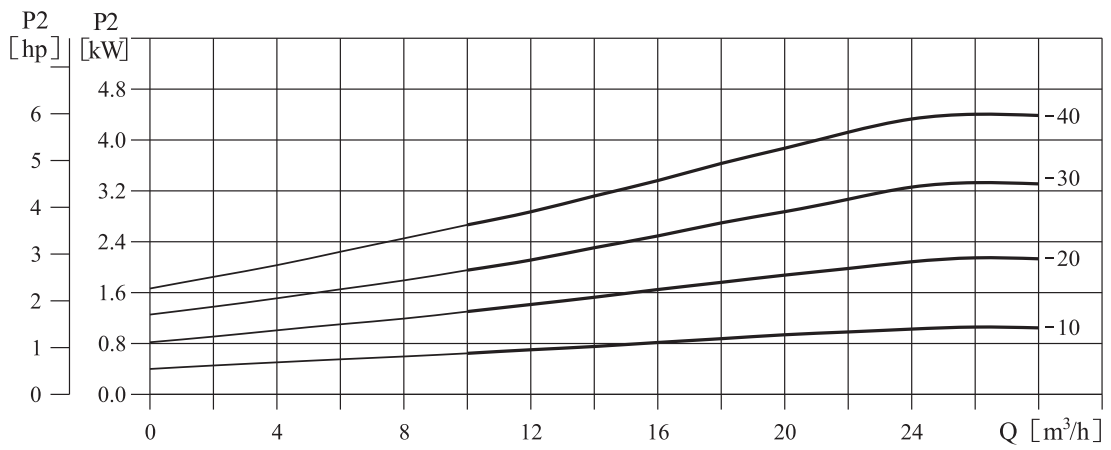
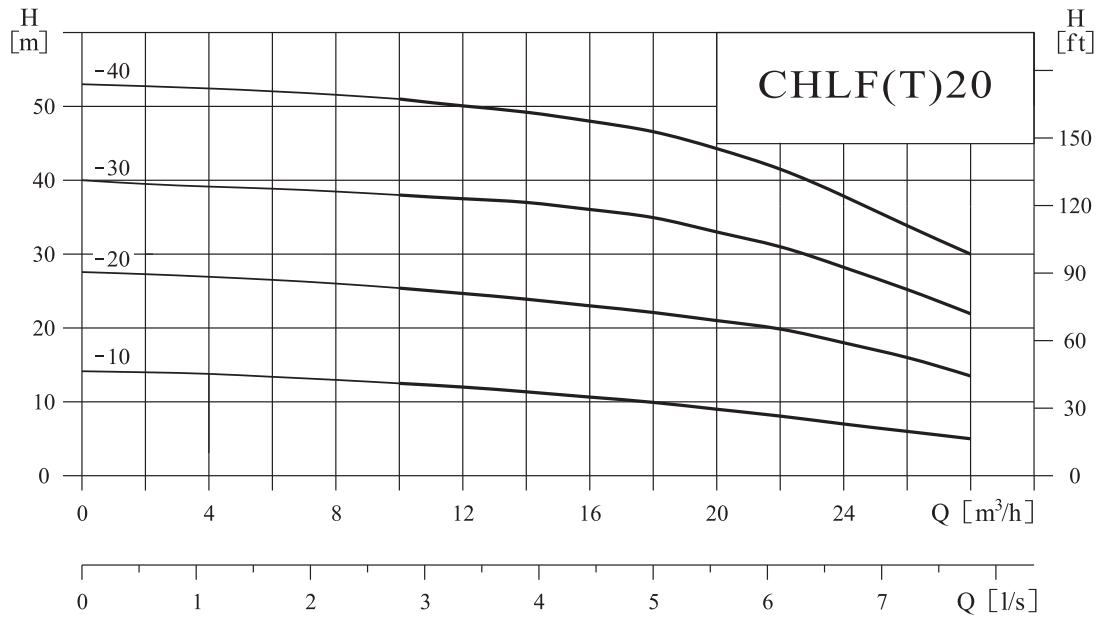
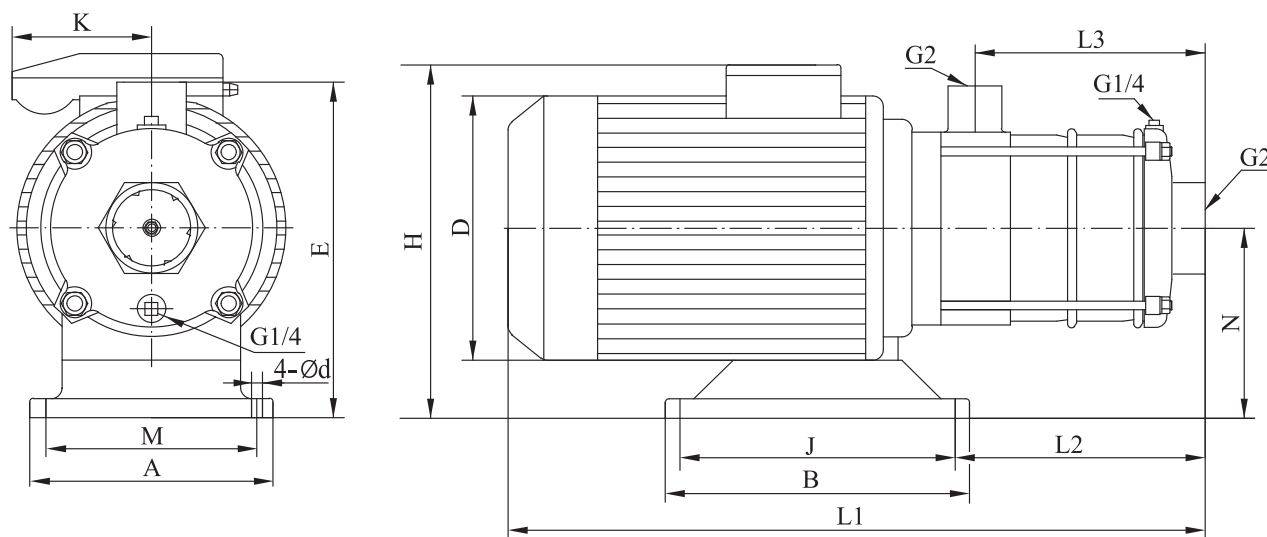


Таблица характеристик

Модель	Приводной двигатель		Q (m ³ /h)	10	12	14	16	18	20	22	24	26	28
	(kW)	(hp)											
CHLF(T)20-10	1.1	1.5	H (m)	12.5	12	11.5	11	10.5	9.5	8.5	7.5	6.5	5.5
CHLF(T)20-20	2.2	3		25.5	24.5	24	23	22	21	20	18	16	13.5
CHLF(T)20-30	4	5.5		38	37.5	37	36	35	33	31	28	25	22
CHLF(T)20-40	4.4	6		51	50	49	48	47	44.5	41.5	37.5	33.5	30

Габаритно-присоединительные размеры и масса



Двигатель	Модель	Размеры, (мм)												Масса (кг)	
		L1	L2	L3	H	D	E	N	A	M	B	J	d		-/K
Трёхфазный/однофазный	CHLF(T)20-10	423	151	126	230/265	170	227	117	130	108	160	138	9	-/100	17.5
	CHLF(T)20-20	455	151	126	240/270	180	228	118	130	108	160	138	9	-/100	27
	CHLF(T)20-30	576	294	171	270/-	220	230	120	230	190	170	140	12	-	41
	CHLF(T)20-40	621	340	216	270/-	220	230	120	230	190	170	140	12	-	44

Размеры для трёхфазного/однофазного двигателя могут отличаться и указаны через «/»