

**TAKE IT EASYYY
TAAAKE IT LIDZ!**

ДЗЕРКАЛО

ГАРАНТІЙНИЙ ТАЛОН
ТА ІНСТРУКЦІЯ З ЕКСПЛУАТАЦІЇ

Lidz!

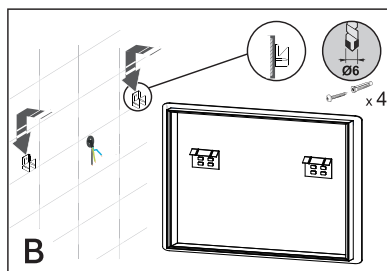
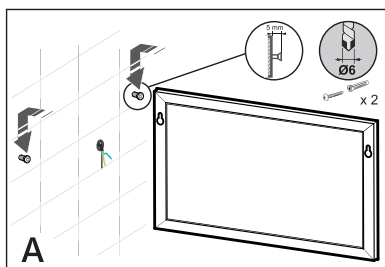
Шановний споживач!
Дякуємо за Ваш вибір
продукції торгової марки LIDZ.
Ми гарантуємо бездоганне
функціонування даного виробу
при дотриманні правил його
експлуатації.

ІНСТРУКЦІЯ З МОНТАЖУ ТА ЕКСПЛУАТАЦІЇ ДЗЕРКАЛА LIDZ

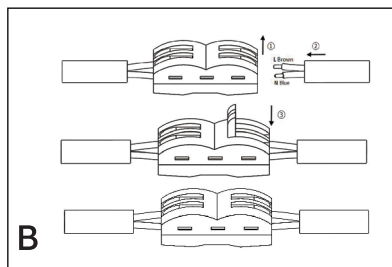
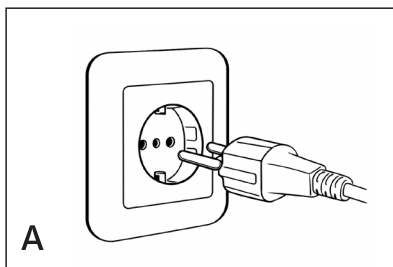
НЕОБХІДНІ ІНСТРУМЕНТИ



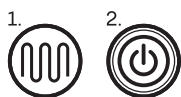
МОНТАЖ ДЗЕРКАЛА



ПІДКЛЮЧЕННЯ ДЗЕРКАЛА



ПАНЕЛЬ УПРАВЛІННЯ



1. Anti-fog (кнопка антизапотівання та регулювання годинника).
2. Кнопка ввімкнення та регулювання підсвітки

Функція Anti-fog

Система проти запотівання (підігрів). Нагрівальний елемент запобігає утворенню конденсату.

ВАЖЛИВО: дзеркалу потрібен деякий час на нагрівання, тому вмикайте підігрів завчасно, перед прийняттям душу.

Функція підсвітки

- За допомогою кнопки «підсвітка» (2) можна регулювати яскравість підсвітки, шляхом її утримання.
- При вмиканні функції «підсвітка» (2) - автоматично вмикається середній рівень підсвітки.

Налаштування годинника

- Натисніть на кнопку (1) і тримайте до тих пір, поки не почне блимати цифровий годинник. Спочатку почнуть блимати цифри годин, натисніть кнопку (2), щоб налаштувати цифри, потім відпустіть доки не почнуть блимати цифри хвилин. Знову натисніть кнопку (2), щоб налаштувати хвилини.

ЕКСПЛУАТАЦІЯ ТА ДОГЛЯД

- Не використовувати чистячі засоби і матеріали, які мають абразивні та агресивні властивості.
- Не завдавати ударів по поверхні дзеркала різними важкими, гострими і ріжучими предметами.
- Не використовувати вибір не по призначенню.

ГАРАНТІЙНІ ЗОБОВ'ЯЗАННЯ

Гарантія не поширюється:

- На механічні пошкодження, отримані в результаті некоректного транспортування, установки та експлуатації виробу.
- При порушенні правил і умов експлуатації, зазначених в інструкції з експлуатації.
- На пошкодження, спричинені попаданням на поверхню виробу їдких речовин і рідин.
- На пошкодження, спричинені стихією, пожежею, побутовими факторами, перепадом напруги.
- Якщо були внесені не передбачені виробником зміни в виріб (не описані в правилах експлуатації і установки).

Гарантійні зобов'язання поширюються:

- На продукцію скловироби побутові - 3 роки,
 - На освітлювальні прилади і пристрої - 1 рік.
- За умови правильного оформлення гарантійного талону, правильної установки та експлуатації.

ГАРАНТІЙНИЙ ТАЛОН

Найменування виробу	
Дата продажу	
Місце продажу	
Загальна вартість	
Прізвище і підпис продавця	

Lidz!

LIDZ.UA

Є ПИТАННЯ? НЕ БАРИСЬ!

TAKE IT EASYYY

НАБЕРРРРИ

0 800 212 008